

中華民國114年度

新 北 市 總 預 算 案

新北市政府教育局主管

新北市地方教育發展基金
新北市立竹圍高級中學

附屬單位預算之分預算
(非營業部分)

新北市立竹圍高級中學編

新北市立竹圍高級中學
新北市地方教育發展基金
目 次
中 華 民 國 114 年度

一、業務計畫及預算說明.....	第	1	-	4	頁
二、預算主要表					
1、基金來源、用途及餘絀預計表.....	第	5	-	5	頁
2、基金來源、用途及餘絀預計表說明.....	第	6	-	6	頁
3、現金流量預計表.....	第	7	-	7	頁
三、預算明細表					
1、基金來源明細表.....	第	8	-	8	頁
2、基金用途明細表.....	第	9	-	15	頁
四、預算附表					
單位(或計畫)成本分析表.....	第	16	-	16	頁
五、預算參考表					
1、5年來主要業務計畫分析表.....	第	17	-	17	頁
2、員工人數彙計表.....	第	18	-	18	頁
3、用人費用彙計表-依人員別.....	第	20	-	21	頁
4、用人費用彙計表-依用途別.....	第	22	-	23	頁
5、各項費用彙計表.....	第	24	-	27	頁
六、附 錄					
1、預計平衡表.....	第	28	-	28	頁
2、資本資產明細表.....	第	29	-	29	頁

新 北 市 立 竹 圍 高 級 中 學

新 北 市 地 方 教 育 發 展 基 金

業務計畫及預算說明

中華民國 114 年度

壹、基金概況

一、設立宗旨及願景

- (一)本校依據「高級中等教育法」及「國民教育法」之規定辦理，以養成德、智、體、群、美五育均衡發展之健全國民為宗旨。
- (二)本校自 102 年度起依教育經費編列與管理法第 13 條規定設置「新北市地方教育發展基金」，以促進教育健全發展，提昇教育經費運用績效。

二、施政重點

- (一)落實「求真、行善、成美、創新」的學校願景，成為一所優質的社區高中，並為永續經營之卓越校園。
- (二)尊重學生多元發展與差異，培養學生人文與科技素養，增進創造思考的能力。
- (三)營造有愛無礙環境，建立溫馨友善校園。充實軟硬體設備，營造優質學習情境。
- (四)以人為本的生涯發展教育、尊重關懷的特殊教育。培養未來世界公民。

三、組織概況

本校設置校長 1 人，綜理全校校務，下設教務處、學務處、總務處、輔導處、圖書館、人事室及會計室等單位，員額編制教師 119 人、職員 12 人、工友 4 人，共計 136 人。

四、基金歸類及屬性

本基金係預算法第 4 條第 1 項第 2 款所定，特定收入來源，供特殊用

途之特別收入基金，並編製附屬單位預算。

貳、業務計畫

單位：新臺幣千元

一、基金來源

來源別	本年度預算數	實施內容
財產收入	1,100	權利金收入 108 萬元、利息收入 2 萬元。
政府撥入收入	154,220	公庫撥款收入 1 億 5,422 萬元。
規費收入	699	行政規費收入 4 萬 6 千元、使用規費收入 65 萬 3 千元。
教學收入	13,179	學雜費收入 1,317 萬 9 千元。
其他收入	10	雜項收入 1 萬元。

二、基金用途

業務計畫	本年度預算數	實施內容
高中及高職教育業務計畫	168,676	本年度預算編列 1 億 6,867 萬 6 千元，計有高中部普通班 18 班、體育班 6 班、特教班 0.33 班，合計 24.33 班，學生人數 810 人；國中部普通班 22 班、特教班 1 班，合計 23 班，學生人數 721 人。本計畫擬新購各科教學設備，充實各科教材，以提高教學效能，革新教學方法；辦理場地開放、藝文競賽、數位教學、科學推廣、學生輔導等項目，以期透過各項活動，強健學生身心體魄，增進學生生活智慧；配合校務推動行政處室支援工作，進而增進運作效能。
建築及設備業務計畫	1,432	本年度預算編列 143 萬 2 千元，計有其他設備 143 萬 2 千元，辦理購置教學、辦公設備及充

		實學校館藏圖書。
--	--	----------

參、預算概要

一、基金來源及用途之預計

(一)本年度基金來源 1 億 6,920 萬 8 千元，較上年度預算數 1 億 6,336 萬 1 千元，增加 584 萬 7 千元，約 3.58%，主要係高中學費收入增加所致。

(二)本年度基金用途 1 億 7,010 萬 8 千元，較上年度預算數 1 億 6,426 萬 1 千元，增加 584 萬 7 千元，約 3.56%，主要係用人費用增加所致。

二、基金餘絀之預計

本年度基金來源及用途相抵後，差短為 90 萬元，與上年度預算數相同，將移用以前基金餘額 90 萬元支應。

三、補辦預算事項：無。

肆、以前年度計畫實施成果概述

一、前（112）年度計畫實施成果概述：基金來源決算數 1 億 7,430 萬 8,195 元，基金用途決算數 1 億 7,356 萬 772 元，賸餘數 74 萬 7,423 元。

二、上年度已過期間（113 年 1 月 1 日至 6 月 30 日止）計畫實施成果概述：

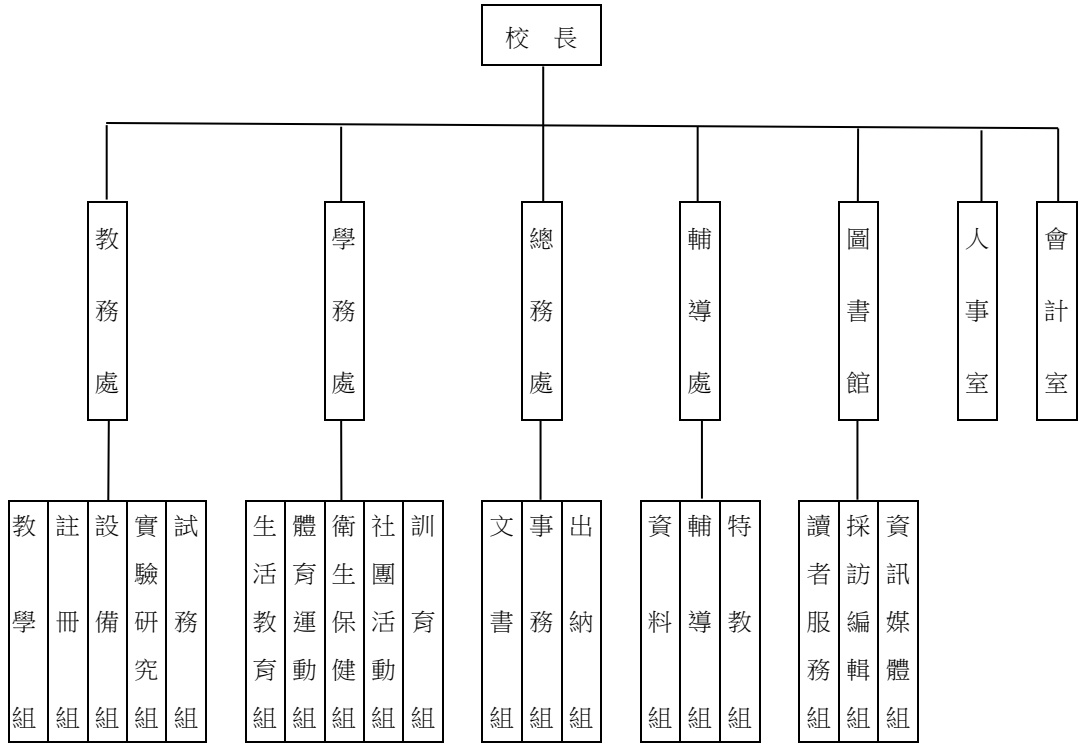
(一)基金來源部分：徵收及依法分配收入 5,100 元、勞務收入 42 萬 3,716 元、財產收入 57 萬 1,159 元、政府撥入收入 1 億 619 萬 8,730 元、教學收入 143 萬 2,719 元、其他收入 1 萬 3,671 元。

(二)基金用途部分：高中及高職教育業務計畫 1 億 258 萬 8,577 元、建築及設備業務計畫 7 萬 7,000 元。

(三)總計 113 年上半年賸餘數 597 萬 9,518 元。

伍、組織系統圖

新北市立竹圍高級中學
組 織 系 統 圖



員額編制表																														
教育人員					軍護		公務人員																	技工工友				編 制 員 額 總 計		
總 班 級 數	總 教 師 人 數	校 長	教 保 員	專 任 運 動 教 練	護 理 教 官	護 理 教 師	組 長	幹 事	技 士	技 佐	助 理 員	電 器 管 理 員	管 理 員	書 記	營 養 師	護 理 師 或 護 士	主 任 (人)	組 員 (人)	助 理 員 (人)	主 任 (會)	組 員 (會)	佐 理 員 (會)	留 用 人 員	合 計	技 工	工 友	廚 工		合 計	
47.33	116	1	0	2	1	0	3	3	0	0	0	0	0	0	0	0	2	1	1	0	1	0	1	0	12	0	4	0	4	136

新北市立竹圍高級中學
 新北市地方教育發展基金
基金來源、用途及餘絀預計表
 中華民國114年度

單位：新臺幣千元

前年度決算數	項 目	本年度預算數	上年度預算數	比較增減(一)
174,308	基金來源	169,208	163,361	5,847
43	徵收及依法分配收入	0	0	0
43	違規罰款收入	0	0	0
783	勞務收入	0	817	-817
783	服務收入	0	817	-817
1,039	財產收入	1,100	958	142
0	財產處分收入	0	0	0
988	權利金收入	1,080	950	130
51	利息收入	20	8	12
165,979	政府撥入收入	154,220	155,765	-1,545
165,979	公庫撥款收入	154,220	155,765	-1,545
0	規費收入	699	0	699
0	行政規費收入	46	0	46
0	使用規費收入	653	0	653
6,391	教學收入	13,179	5,809	7,370
6,391	學雜費收入	13,179	5,809	7,370
74	其他收入	10	12	-2
74	雜項收入	10	12	-2
173,561	基金用途	170,108	164,261	5,847
172,491	高中及高職教育計畫	168,676	162,961	5,715
172,491	高中教育	168,676	162,961	5,715
1,070	建築及設備計畫	1,432	1,300	132
280	交通及運輸設備	0	50	-50
789	其他設備	1,432	1,250	182
747	本期賸餘 (短絀一)	-900	-900	0
5,057	期初基金餘額	4,905	4,087	817
0	解繳公庫	0	0	0
5,805	期末基金餘額	4,005	3,187	817

備註：

新北市立竹圍高級中學
新北市地方教育發展基金
基金來源、用途及餘絀預計表說明
中華民國 114 年度

壹、基金來源：

- 一、財產收入：本年度預算數為 110 萬元，主要為食品及文具委外販售權利金 108 萬元、專戶利息收入 2 萬元。
- 二、政府撥入收入：本年度預算數為 1 億 5,422 萬元，主要為市庫撥款收入 1 億 5,422 萬元。
- 三、規費收入：本年度預算數為 69 萬 9 千元，主要為教師甄試報名費 4 千元、體育班招生報名費 4 萬 2 千元、場地租借 44 萬元、設置太陽能光電發電系統獎勵金 21 萬 3 千元。
- 四、教學收入：本年度預算數為 1,317 萬 9 千元，主要為學費 989 萬 7 千元、雜費 249 萬 2 千元、重修及自學學分費 40 萬元、電腦使用費 14 萬元、實習實驗費 25 萬元。
- 五、其他收入：本年度預算數為 1 萬元，主要為資源回收變賣收入 1 萬元。

貳、基金用途：

- 一、高中及高職教育業務計畫：本年度預算數為 1 億 6,867 萬 6 千元，主要擬新購各科教學設備，充實各科教材，以提高教學效能，革新教學方法；辦理場地開放、藝文競賽、數位教學、科學推廣、學生輔導等項目，以期透過各項活動，強健學生身心體魄，增進學生生活智慧；配合校務推動行政處室支援工作，進而增進運作效能。
- 二、建築及設備業務計畫：本年度預算數為 143 萬 2 千元，包括其他設備 143 萬 2 千元，主要係辦理購置教學、辦公設備及充實學校館藏圖書。

新北市立竹圍高級中學
 新北市地方教育發展基金
現金流量預計表
 中華民國114年度

單位：新臺幣千元

項 目	預 算 數	說 明
業務活動之現金流量		
本期賸餘(短絀)	-900	
調整非現金項目	0	
流動資產淨減(淨增)	0	
流動負債淨增(淨減)	0	
業務活動之淨現金流入(流出)	-900	
其他活動之現金流量		
增加短期債務及其他負債	0	
增加其他負債	0	
增加其他資產	0	
增加其他資產	0	
其他活動之淨現金流入(流出)	0	
現金及約當現金之淨增(淨減)	-900	
期初現金及約當現金	24,946	
期末現金及約當現金	24,046	

註：

新北市立竹圍高級中學
 新北市地方教育發展基金
基金來源明細表
 中 華 民 國 114年 度

單位：新臺幣千元

科目及業務項目	單 位	預 算 數			說 明
		數量 (業務量)	利(費)率	金 額	
財產收入				1,100	
權利金收入	年	1	1,080,000	1,080	食品及文具委外販售權利金(收支併列)
利息收入	年	1	20,000	20	專戶利息收入
政府撥入收入				154,220	
公庫撥款收入	年	1	154,220,000	154,220	市庫撥款收入
規費收入				699	
行政規費收入	年	1	42,000	42	考試報名費(收支併列)-體育班招生報名費
行政規費收入	年	1	4,000	4	考試報名費(收支併列)-教師及代課教師甄試報名費
使用規費收入	年	1	440,000	440	場地租借(收支併列)
使用規費收入	年	1	213,000	213	場地租借(收支併列)-設置太陽能光電發電系統獎勵金
教學收入				13,179	
學雜費收入	年	1	9,897,000	9,897	學費
學雜費收入	年	1	2,492,000	2,492	雜費
學雜費收入	年	1	400,000	400	重修及自學學分費(收支併列)
學雜費收入	年	1	140,000	140	電腦使用費(收支併列)
學雜費收入	年	1	250,000	250	實習實驗費(收支併列)
其他收入				10	
雜項收入	年	1	10,000	10	資源回收(收支併列)
總 計：				169,208	

新北市立竹圍高級中學
 新北市地方教育發展基金
基金用途明細表
 中華民國114年度

單位：新臺幣千元

前年度 決算數		業務計畫及 用途別科目	本年度 預算數	上年度 預算數	計畫內容說明
172,491	52	高中及高職教育計畫	168,676	162,961	
172,491	521	高中教育	168,676	162,961	
161,366	1	用人費用	155,255	149,193	
104,151	11	正式員額薪資	98,821	96,277	
102,080	113	職員薪金	98,371	95,837	教職員薪資
1,673			0	0	
398	114	工員工資	450	440	工友薪資
9,760	12	聘僱及兼職人員薪資	7,490	7,358	
61	121	聘用人員薪金	0	0	
626			0	0	
671	122	約僱職員薪金	810	778	學務創新-約僱人員四等2名薪資
6,798	124	兼職人員酬金	6,680	6,580	兼代課鐘點費
1,604			0	0	
1,687	13	加（夜）班費	1,687	1,631	
1,687	134	未休假加班費	1,642	1,631	未休假加班費
0			45	0	學務創新-約僱人員四等未休假加班費
21,298	15	獎金	21,716	20,609	
9,040	151	考績獎金	8,065	7,965	教職員工考績獎金
12,227	152	年終獎金	13,550	12,547	教職員工年終獎金
31			0	0	
0			101	97	學務創新-約僱人員四等年終獎金
12,506	16	退休及卹償金	12,695	11,699	
947	161	職員退休及離職金	984	974	長期代理代課教師退職準備金
204			0	0	
11,355			1,878	1,830	教職員退休金、撫慰金、獎勵金
0			9,783	8,847	教職員退撫基金提撥
0			50	48	學務創新-約僱人員四等離職儲金提撥
11,964	18	福利費	12,836	11,609	
10,373	181	分擔員工保險費	10,954	9,954	教職員工公保、勞保、健保
120			0	0	
0			113	108	學務創新-約僱人員四等勞保、健保
88	183	傷病醫藥費	187	165	教職員健康檢查費
533	18Y	其他福利費	20	20	教職員休假補助費(逾10日)
850			720	720	公教人員各項補助(婚喪及生育補助、子女教育補助相關費用)
0			810	610	教職員休假補助費(10日內)
0			32	32	學務創新-約僱人員四等休假補助(10日內)
0	19	提繳費	10	10	

新北市立竹圍高級中學
 新北市地方教育發展基金
基金用途明細表
 中華民國114年度

單位：新臺幣千元

前年度 決算數	業務計畫及 用途別科目	本年度 預算數	上年度 預算數	計畫內容說明
0191	提繳工資墊償費用	10	10	勞保墊償金
7,3012	服務費用	8,953	9,261	
1,86121	水電費	2,155	2,153	
50212	工作場所電費	50	50	高中職K書中心水電費-電費
1,538		40	40	辦公費-電費
99		20	20	實習實驗費(收支併列)-電費
0		5	3	電腦使用費(收支併列)-電費
0		1,350	1,300	電費
0		0	280	
0		220	150	場地租借(收支併列)-電費
0		320	190	食品及文具委外販售權利金(收支併列)-電費
174214	工作場所水費	150	120	水費
11822	郵電費	120	119	
45221	郵費	30	30	總務處郵資
0		10	9	訓導活動-學務處郵資
73222	電話費	80	80	辦公費-電話費
31423	旅運費	258	245	
286231	國內旅費	50	50	統籌課業費-國內旅費
28		108	95	食品及文具委外販售權利金(收支併列)-校外教學-國內旅費
0		100	100	校外教學-國內旅費
26824	印刷裝訂與廣告費	251	232	
161241	印刷及裝訂費	15	15	訓導活動-學務處各項學生名條、紀錄簿印刷相關費用
9		0	0	
0		49	42	訓導活動-圖書館各項資料印刷及裝訂費
0		20	15	統籌課業費-教務處各項資料印刷及裝訂費
0		67	60	訓導活動-輔導處各項測驗、升學輔導、輔導資料印刷相關費用
98245	業務宣導費	100	100	招生宣導業務費
1,20625	修理保養及保固費	2,211	2,597	
36252	一般房屋修護費	113	350	場地租借(收支併列)-辦公室、教室、廁所相關修繕
87		213	206	辦公費-辦公室、教室、廁所相關修繕
0		47	47	訓導活動-辦公室、教室、廁所相關修繕
0		70	62	辦公室、教室、廁所相關修繕
0		437	526	統籌課業費-辦公室、教室、廁所相關修繕

新北市立竹圍高級中學
 新北市地方教育發展基金
基金用途明細表
 中華民國114年度

單位：新臺幣千元

前年度 決算數	業務計畫及 用途別科目	本年度 預算數	上年度 預算數	計畫內容說明
6255	機械及設備修護費	65	85	電腦使用費(收支併列)-電腦設備修護費
39		40	40	電腦設備及維護管理費-電腦及週邊設備修繕
242		117	170	電梯、污水處理及各項機械設備相關修繕
0		25	25	統籌課業費-教務處機械設備修護
0		0	150	
0		30	30	實習實驗費(收支併列)-設施設備修繕
0		73	0	統籌課業費-總務處各項機械設備相關修繕
39256	交通及運輸設備修護費	77	77	統籌課業費-廣播系統相關通訊設備修護
399257	雜項設備修護費	28	27	飲水設備維護費
359		272	380	食品及文具委外販售權利金(收支併列)-雜項設備修護費
0		0	118	
0		20	20	校園AED維護費
0		190	0	場地租借(收支併列)-雜項設備修護費
0		284	184	各項教學、辦公設備修護費
0		110	100	訓導活動-各項教學、辦公設備修護費
2,22027	一般服務費	2,422	2,346	
13279	外包費	0	0	
996		60	60	校園保全服務費
0		936	936	庶務性工作委外辦理費用
61427D	計時與計件人員酬金	668	642	校園門禁安全維護費-僱用專人值勤2人薪資、保險、年終工作獎金及退職準備金
0		130	100	場地租借(收支併列)-僱用專人值勤2人加班費
340		223	215	校園門禁安全維護費-僱用專人值勤2人薪資、保險、年終工作獎金及退職準備金
25727F	體育活動費	405	393	教職員工文康活動費
1,16328	專業服務費	1,384	1,417	
377285	講課鐘點、稿費、出席審查及查詢費	500	500	體育班相關經費-教練費
274		280	320	重修及自學學分費(收支併列)-教師鐘點費
147		8	8	訓導活動-圖書館各項研習活動鐘點費
0		40	40	訓導活動-學務處社團鐘點費

新北市立竹圍高級中學
 新北市地方教育發展基金
基金用途明細表
 中華民國114年度

單位：新臺幣千元

前年度 決算數	業務計畫及 用途別科目	本年度 預算數	上年度 預算數	計畫內容說明
0285	講課鐘點、稿費、出席 審查及查詢費	32	32	新生成長營計畫-新生成長營鐘 點費
0		243	243	聯課活動鐘點費
0		30	30	訓導活動-專家學者出席費
0		10	10	訓導活動-輔導處各項研習活動 講師鐘點費
0		53	53	重修生、低成就生補救教學教 師鐘點費
0		6	2	統籌課業費-教務處競賽選手培 訓、教學活動鐘點費
38287	委託檢驗(定)試驗認證 費	40	40	高低壓供電電氣技工維護費
4288	委託考選訓練費	0	3	
48289	試務甄選費	42	63	考試報名費(收支併列)-體育班 招生甄試相關費用
0		4	4	考試報名費(收支併列)-教師及 代理教師甄選相關費用
3228A	電腦軟體服務費	0	0	
21428Y	其他專業服務費	40	40	總務處環境消毒清潔費
29		29	29	校園環境維護費用
0		27	0	飲水機水質檢測費用
15229	公共關係費	152	152	
152291	公共關係費	152	152	首長特別費(12,700元*12月)(配合預算編列至千元)
1,3953	材料及用品費	2,006	1,988	
1,39532	用品消耗	2,006	1,988	
937321	辦公(事務)用品	186	186	訓導活動-學務處清潔用品、體 育活動、生活輔導、學校行事 及社團器材相關用品
126		120	130	重修及自學學分費(收支併列)- 教學講義、教材、文具相關經 費
0		300	300	教學及行政用各項用品、文具 、紙張相關經費
0		200	153	實習實驗費(收支併列)-教學材 料及實習用品費
0		30	30	訓導活動-圖書館辦公及推展活 動相關用品
0		10	10	辦公費-輔導處-辦公及教學相 關用品
0		10	12	資源回收(收支併列)-全校清潔 相關用品
0		70	88	電腦使用費(收支併列)-電腦設 備之週邊器材設備及耗材
0		48	40	統籌課業費-體育器材相關用品

新北市立竹圍高級中學
 新北市地方教育發展基金
基金用途明細表
 中華民國114年度

單位：新臺幣千元

前年度 決算數	業務計畫及 用途別科目	本年度 預算數	上年度 預算數	計畫內容說明
0321	辦公（事務）用品	21	25	訓導活動-輔導處充實教學媒體相關用品
0		70	63	訓導活動-輔導處各項測驗、升學宣導、輔導活動、親職教育相關用品
0		200	204	統籌課業費-教務處辦公及教學相關用品
0		170	170	辦公費-辦公及教學相關用品
0		239	255	訓導活動-總務處辦公及教學相關用品
3322	報章雜誌	26	26	訓導活動-圖書館訂閱圖書、報紙及雜誌相關費用
23324	化學藥劑與實驗用品	40	40	統籌課業費-教務處教學實驗用品
2326	食品	2	3	訓導活動-輔導處校內外活動誤餐費
20328	醫療用品(非醫療院所使用)	20	20	訓導活動-學務處健康中心醫療保健用品
12		6	6	健康中心衛生保健費
0		6	6	推動學校健康促進政策經費
15632Y	其他用品消耗	48	48	新生成長營計畫-新生成長營業務費
116		6	6	訓導活動-輔導處辦理各項活動經費
0		7	7	特教班常年事務費
0		75	71	運動會相關經費
0		7	7	特教班教材編輯費
0		60	60	訓導活動-學務處畢業典禮、校慶及各項活動經費
0		29	22	社團活動經費
1014	租金、償債、利息及相關手續費	99	99	
244	交通及運輸設備租金	0	0	
2442	車租	0	0	
9845	雜項設備租金	99	99	
98451	雜項設備租金	99	99	統籌課業費-油印機、數位快印機租金
2,3277	會費、捐助、補助、分攤、照護、救濟與交流活動費	2,359	2,416	
1171	會費	9	9	
7712	學術團體會費	5	5	訓導活動-學務處童軍、體育相關團體會費
4713	職業團體會費	2	2	訓導活動-學務處護理師公會會費

新北市立竹圍高級中學
新北市地方教育發展基金
基金用途明細表
中華民國114年度

單位：新臺幣千元

前年度 決算數	業務計畫及 用途別科目	本年度 預算數	上年度 預算數	計畫內容說明
0713	職業團體會費	2	2	訓導活動-輔導處社工師公會會費
2,01872	捐助、補助與獎助	2,254	2,342	
99726	獎助學員生給與	108	95	食品及文具委外販售權利金(收支併列)-清寒學生獎助學金
1,795		66	63	優秀學生獎勵金
0		50	50	國中原住民學生獎學金
0		1,238	1,429	低收入戶、中低收入戶、身心障礙及家庭突遭變故學生午餐補助
0		660	572	原住民助學金
11272Y	其他捐助、補助與獎助	117	117	教師節紀念品
12		5	5	訓導活動-學務處競賽優良獎勵學生之獎品
0		10	11	訓導活動-圖書館競賽活動獎勵學生之獎品
9174	補貼、獎勵、慰問、照護與救濟	56	30	
7743	獎勵費用	0	0	
84		56	30	資深優良教師獎勵金
20775	競賽及交流活動費	40	35	
198751	技能競賽	0	0	
9		20	15	統籌課業費-教務處參加各項競賽活動相關費用
0		20	20	訓導活動-學務處參加各項比賽及社團活動經費
19	其他	4	4	
191	其他支出	4	4	
191Y	其他	4	4	訓導活動-學務處辦理學生活動、比賽保險費
1,0705M	建築及設備計畫	1,432	1,300	
2805M3	交通及運輸設備	0	50	
2805	購建固定資產、無形資產、非理財目的之長期投資及營舍與設施工程支出	0	50	
28051	購建固定資產	0	50	
280515	購置交通及運輸設備	0	0	
0		0	50	
7895M4	其他設備	1,432	1,250	
7895	購建固定資產、無形資產、非理財目的之長期投資及營舍與設施工程支出	1,432	1,250	
78951	購建固定資產	1,432	1,250	

新北市立竹圍高級中學
新北市地方教育發展基金
基金用途明細表
中華民國114年度

單位：新臺幣千元

前年度 決算數	業務計畫及 用途別科目		本年度 預算數	上年度 預算數	計畫內容說明
99516		購置雜項設備	272	190	食品及文具委外販售權利金(收支併列)-購置各項教學及辦公設備
529			600	600	購置教學及辦公設備費
161			54	54	班級設備費-充實學校館藏圖書
0			306	306	班級設備費-購置教學設備費
0			200	100	購置教學及辦公設備費
173,561	總	計	170,108	164,261	

新北市立竹圍高級中學
 新北市地方教育發展基金
 單位（或計畫）成本分析表
 中華民國 114 年度

單位：新臺幣千元

計 畫 別	單位	單位成本 (元)或 平 均 利 (費) 率	數量	預 算 數	說 明
高中及高職教育計畫				168,676	
高中教育				168,676	
建築及設備計畫				1,432	
其他設備				1,432	
合 計				170,108	

新北市立竹圍高級中學
新北市地方教育發展基金
5 年來主要業務計畫分析表

中 華 民 國 114年 度

單位：新臺幣千元

年 度 及 項 目	單位	數量	單位成 本(元)或平 均利(費)率	預（決）算 數	說 明
本年度預算數				170,108	
高中及高職教育計畫				168,676	
建築及設備計畫				1,432	
上年度預算數				164,261	
高中及高職教育計畫				162,961	
建築及設備計畫				1,300	
前年度決算數				173,561	
高中及高職教育計畫				172,491	
建築及設備計畫				1,070	
111年度決算數				163,281	
高中及高職教育計畫				162,423	
建築及設備計畫				858	
110年度決算數				154,107	
高中及高職教育計畫				152,655	
建築及設備計畫				1,452	

員工人數彙計表

單位:人

註1：1.聘用及約僱人員係指基金按其法定組織編制，依「聘用人員聘用條例」及「行政院與所屬中央及地方各機關 約僱人員僱用辦法」規定聘用或約僱之人員，非依前開規定之聘僱人員，概不列入本表。
2.其他兼任人員係指有關機關兼辦基金業務之現職人員，應說明領有兼職酬金之人數。

註2：僱用專人值勤2人。

本頁空白

新北市立竹
 新北市地方
用人費用
 中華民國

科 目	正式員 額薪資	聘僱人 員薪資	加(夜) 班費	津 貼	獎 金			退休及
					年終獎金	考績獎金	其他	退休金
總 計	98,821	810	1,687		13,651	8,065		12,695
高中及高職教育計畫	98,821	810	1,687		13,651	8,065		12,695
正式人員	98,821		1,642		13,550	8,065		10,767
聘僱人員		810	45		101			50
兼任人員								
其他人員								1,878

1、「計時與計件人員酬金」：僱用專人值勤1,021千元。

2、考績獎金：依公務人員考績法第7、8、12條暨公立高級中等以下學校教師成績考核辦法第4條等規定，預算人數110人，預算金額為8,065千元。年終獎金：依據行政院各年度訂定之軍公教人員年終工作獎金發給注意事項，預算人數135人，預算金額為13,651千元。

圍高級中學
教育發展基金
彙計表
114年度

單位：新臺幣千元

卹償金	資遣費	福 利 費				提繳費	合 計	兼任人員 用人費用	總 計
		分擔保 險費	傷病醫 藥費	提撥福 利金	其他				
		11,067	187		1,582	10	148,575	6,680	155,255
		11,067	187		1,582	10	148,575	6,680	155,255
		10,954	187		1,550	10	145,546		145,546
		113			32		1,151		1,151
								6,680	6,680
							1,878		1,878

新北市立竹
新北市地方
用人費用
中華民國

科 目	正式員 額薪資	聘僱人 員薪資	加(夜) 班費	津 貼	獎 金			退休及
					年終獎金	考績獎金	其他	退休金
總 計	98,821	810	1,687		13,651	8,065		12,695
高中及高職教育計畫	98,821	810	1,687		13,651	8,065		12,695
職員薪金	98,371							
工員工資	450							
約僱職員薪金		810						
兼職人員酬金								
未休假加班費			1,687					
考績獎金						8,065		
年終獎金					13,651			
職員退休及離職金								12,695
分擔員工保險費								
傷病醫藥費								
其他福利費								
提繳工資墊償費用								

1、「計時與計件人員酬金」：僱用專人值勤1,021千元。

2、考績獎金：依公務人員考績法第7、8、12條暨公立高級中等以下學校教師成績考核辦法第4條等規定，預算人數110人，預算金額為8,065千元。年終獎金：依據行政院各年度訂定之軍公教人員年終工作獎金發給注意事項，預算人數135人，預算金額為13,651千元。

圍高級中學
教育發展基金
彙計表
114年度

單位：新臺幣千元

卹償金	資遣費	福 利 費				提繳費	合 計	兼任人員 用人費用	總 計
		分擔保 險費	傷病醫 藥費	提撥福 利金	其他				
		11,067	187		1,582	10	148,575	6,680	155,255
		11,067	187		1,582	10	148,575	6,680	155,255
							98,371		98,371
							450		450
							810		810
								6,680	6,680
							1,687		1,687
							8,065		8,065
							13,651		13,651
							12,695		12,695
		11,067					11,067		11,067
			187				187		187
					1,582		1,582		1,582
						10	10		10

新北市立竹圍高級中學
 新北市地方教育發展基金
各項費用彙計表
 中華民國114年度

單位：新臺幣千元

前 年 度 決 算 數	上 年 度 預 算 數	科 目	本 年 度 預 算 數				
			合 計	高中及高職 教育計畫	建築及設備 計畫		
161,366	149,193	用人費用	155,255	155,255	0		
104,151	96,277	正式員額薪資	98,821	98,821	0		
103,753	95,837	職員薪金	98,371	98,371	0		
398	440	工員工資	450	450	0		
9,760	7,358	聘僱及兼職人員薪資	7,490	7,490	0		
687		聘用人員薪金	0	0	0		
671	778	約僱職員薪金	810	810	0		
8,402	6,580	兼職人員酬金	6,680	6,680	0		
1,687	1,631	加（夜）班費	1,687	1,687	0		
1,687	1,631	未休假加班費	1,687	1,687	0		
21,298	20,609	獎金	21,716	21,716	0		
9,040	7,965	考績獎金	8,065	8,065	0		
12,258	12,644	年終獎金	13,651	13,651	0		
12,506	11,699	退休及卹償金	12,695	12,695	0		
12,506	11,699	職員退休及離職金	12,695	12,695	0		
11,964	11,609	福利費	12,836	12,836	0		
10,493	10,062	分擔員工保險費	11,067	11,067	0		
88	165	傷病醫藥費	187	187	0		
1,383	1,382	其他福利費	1,582	1,582	0		
	10	提繳費	10	10	0		
	10	提繳工資墊償費用	10	10	0		
7,301	9,261	服務費用	8,953	8,953	0		
1,861	2,153	水電費	2,155	2,155	0		
1,687	2,033	工作場所電費	2,005	2,005	0		
174	120	工作場所水費	150	150	0		
118	119	郵電費	120	120	0		
45	39	郵費	40	40	0		
73	80	電話費	80	80	0		
314	245	旅運費	258	258	0		
314	245	國內旅費	258	258	0		

新北市立竹圍高級中學
 新北市地方教育發展基金
各項費用彙計表
 中華民國114年度

單位：新臺幣千元

前 年 度 決 算 數	上 年 度 預 算 數	科 目	本 年 度 預 算 數				
			合 計	高中及高職 教育計畫	建築及設備 計畫		
268	232	印刷裝訂與廣告費	251	251	0		
170	132	印刷及裝訂費	151	151	0		
98	100	業務宣導費	100	100	0		
1,206	2,597	修理保養及保固費	2,211	2,211	0		
123	1,191	一般房屋修護費	880	880	0		
287	500	機械及設備修護費	350	350	0		
39	77	交通及運輸設備修護費	77	77	0		
758	829	雜項設備修護費	904	904	0		
2,220	2,346	一般服務費	2,422	2,422	0		
1,009	996	外包費	996	996	0		
954	957	計時與計件人員酬金	1,021	1,021	0		
257	393	體育活動費	405	405	0		
1,163	1,417	專業服務費	1,384	1,384	0		
798	1,238	講課鐘點、稿費、出席審查及查詢費	1,202	1,202	0		
38	40	委託檢驗(定)試驗認證費	40	40	0		
4	3	委託考選訓練費	0	0	0		
48	67	試務甄選費	46	46	0		
32		電腦軟體服務費	0	0	0		
243	69	其他專業服務費	96	96	0		
152	152	公共關係費	152	152	0		
152	152	公共關係費	152	152	0		
1,395	1,988	材料及用品費	2,006	2,006	0		
1,395	1,988	用品消耗	2,006	2,006	0		
1,063	1,666	辦公（事務）用品	1,674	1,674	0		
3	26	報章雜誌	26	26	0		
23	40	化學藥劑與實驗用品	40	40	0		

新北市立竹圍高級中學
 新北市地方教育發展基金
各項費用彙計表
 中華民國114年度

單位：新臺幣千元

前 年 度 決 算 數	上 年 度 預 算 數	科 目	本 年 度 預 算 數				
			合 計	高中及高職 教育計畫	建築及設備 計畫		
2	3	食品	2	2	0		
32	32	醫療用品(非醫療院所使用)	32	32	0		
272	221	其他用品消耗	232	232	0		
101	99	租金、償債、利息及相關手續費	99	99	0		
2		交通及運輸設備租金	0	0	0		
2		車租	0	0	0		
98	99	雜項設備租金	99	99	0		
98	99	雜項設備租金	99	99	0		
1,070	1,300	購建固定資產、無形資產、非理財目的之長期投資及營舍與設施工程支出	1,432	0	1,432		
1,070	1,300	購建固定資產	1,432	0	1,432		
280	50	購置交通及運輸設備	0	0	0		
789	1,250	購置雜項設備	1,432	0	1,432		
2,327	2,416	會費、捐助、補助、分攤、照護、救濟與交流活動費	2,359	2,359	0		
11	9	會費	9	9	0		
7	5	學術團體會費	5	5	0		
4	4	職業團體會費	4	4	0		
2,018	2,342	捐助、補助與獎助	2,254	2,254	0		
1,894	2,209	獎助學員生給與	2,122	2,122	0		
124	133	其他捐助、補助與獎助	132	132	0		
91	30	補貼、獎勵、慰問、照護與救濟	56	56	0		
91	30	獎勵費用	56	56	0		
207	35	競賽及交流活動費	40	40	0		
207	35	技能競賽	40	40	0		
1	4	其他	4	4	0		

各項費用彙計表

單位：新臺幣千元

前 年 度
決 算 数

新北市立竹圍高級中學
 新北市地方教育發展基金
預計平衡表
 中華民國114年12月31日

單位：新臺幣千元

112年12月31日 實 際 數	科 目	114年12月31日 預 計 數	113年12月31日 預 計 數	比較增減
25,886	資 產 合 計	24,086	24,986	-900
25,886	資 產	24,086	24,986	-900
25,846	流動資產	24,046	24,946	-900
25,846	現金	24,046	24,946	-900
25,846	銀行存款	24,046	24,946	-900
0	預付款項	0	0	0
0	預付費用	0	0	0
0	投資、長期應收款 項、貸墊款及準備金	0	0	0
0	準備金	0	0	0
0	退休及離職準備 金	0	0	0
40	其他資產	40	40	0
40	什項資產	40	40	0
40	暫付及待結轉帳 項	40	40	0
4,463,271	代管資產	4,463,271	4,463,271	0
-4,463,271	應付代管資產	-4,463,271	-4,463,271	0
20,081	負 債	20,081	20,081	0
18,121	流動負債	18,121	18,121	0
18,121	應付款項	18,121	18,121	0
18,035	應付代收款	18,035	18,035	0
86	應付費用	86	86	0
1,960	其他負債	1,960	1,960	0
1,960	什項負債	1,960	1,960	0
1,960	存入保證金	1,960	1,960	0
0	應付退休及離職 金	0	0	0
0	暫收及待結轉帳 項	0	0	0
5,805	基金餘額	4,005	4,905	-900
5,805	基金餘額	4,005	4,905	-900
5,805	基金餘額	4,005	4,905	-900
5,805	累積餘額	4,005	4,905	-900
25,886	負債及基金餘額合計	24,086	24,986	-900

信託代理與保證資產
 保管品
 保證品

699 信託代理與保證負債
 156 應付保管品
 543 應付保證品

699
 156
 543

新北市立竹圍高級中學
新北市地方教育發展基金

資本資產明細表

中華民國114年度

單位：新臺幣千元

項 目	取得成本 (期初餘額)	以前年度 累計折舊/ 長期投資 評價	本 年 度 變 動					本年度累 計折舊/長 期投資評 價變動數	期末餘額
			增 加		減 少		主要增減 原因說明		
			金 額	類型	金 額	類型			
非理財目的之長期投資									
土地									
土地改良物									
房屋及建築	279,102	37,802						5,030	236,270
機械及設備	51,227	45,445						2,851	2,931
交通及運輸設備	6,547	4,878						251	1,418
雜項設備	47,187	35,862	1,432	(1)				3,749	9,008
購建中固定資產									
租賃資產									
租賃權益改良									
電腦軟體	445				164	(11)			281
權利									
發展中之無形資產									
其他無形資產									
遞耗資產									
其他									
合計	384,508	123,987	1,432		164			11,881	249,908

註：

