

中華民國112年度

# 新 北 市 總 預 算

新北市政府教育局主管

新北市地方教育發展基金  
新北市立竹圍高級中學

附屬單位預算之分預算  
(非營業部分)

(法定版)

新北市立竹圍高級中學編



新北市立竹圍高級中學  
新北市地方教育發展基金  
目 次  
中 華 民 國 112 年度

一、業務計畫及預算說明.....	第	1	-	4	頁
二、預算主要表					
1、基金來源、用途及餘絀預計表.....	第	5	-	5	頁
2、基金來源、用途及餘絀預計表說明.....	第	6	-	6	頁
3、現金流量預計表.....	第	7	-	7	頁
三、預算明細表					
1、基金來源明細表.....	第	8	-	8	頁
2、基金用途明細表.....	第	9	-	15	頁
四、預算附表					
單位(或計畫)成本分析表.....	第	16	-	16	頁
五、預算參考表					
1、5年來主要業務計畫分析表.....	第	17	-	17	頁
2、員工人數彙計表.....	第	18	-	18	頁
3、用人費用彙計表-依人員別.....	第	20	-	21	頁
4、用人費用彙計表-依用途別.....	第	22	-	23	頁
5、各項費用彙計表.....	第	24	-	27	頁
六、附 錄					
1、預計平衡表.....	第	28	-	28	頁
2、資本資產明細表.....	第	29	-	29	頁



# 新 北 市 立 竹 圍 高 級 中 學

## 新 北 市 地 方 教 育 發 展 基 金

### 業務計畫及預算說明

中華民國 112 年度

#### 壹、基金概況

##### 一、設立宗旨及願景

- (一)本校依據「高級中等教育法」及「國民教育法」之規定辦理，以養成德、智、體、群、美五育均衡發展之健全國民為宗旨。
- (二)本校自 102 年度起依教育經費編列與管理法第 13 條規定設置「新北市地方教育發展基金」，以促進教育健全發展，提昇教育經費運用績效。

##### 二、施政重點

- (一)落實「求真、行善、成美、創新」的學校願景，成為一所優質的社區高中，並為永續經營之卓越校園。
- (二)尊重學生多元發展與差異，培養學生人文與科技素養，增進創造思考的能力。
- (三)營造有愛無礙環境，建立溫馨友善校園。充實軟硬體設備，營造優質學習情境。
- (四)以人為本的生涯發展教育、尊重關懷的特殊教育。培養未來世界公民。

##### 三、組織概況

本校設置校長 1 人，綜理全校校務，下設教務處、學務處、總務處、輔導處、圖書館、人事室及會計室等單位，員額編制教師 115 人、職員 12 人、工友 4 人，共計 132 人。

##### 四、基金歸類及屬性

本基金係預算法第 4 條第 1 項第 2 款所定，特定收入來源，供特殊用

途之特別收入基金，並編製附屬單位預算。

## 貳、業務計畫

單位：新臺幣千元

### 一、基金來源

來源別	本年度預算數	實施內容
勞務收入	567	服務收入 56 萬 7 千元。
財產收入	903	權利金收入 90 萬元、利息收入 3 千元。
政府撥入收入	148,571	公庫撥款收入 1 億 4,857 萬 1 千元。
教學收入	5,844	學雜費收入 584 萬 4 千元。
其他收入	12	雜項收入 1 萬 2 千元。

### 二、基金用途

業務計畫	本年度預算數	實施內容
高中及高職教育 業務計畫	155,726	本年度預算編列 1 億 5,572 萬 6 千元，計有高中部普通班 18 班、體育班 6 班、特教班 0.33 班，合計 24.33 班，學生人數 785 人；國中部普通班 21 班、特教班 1 班，合計 22 班，學生人數 666 人。本計畫擬新購各科教學設備，充實各科教材，以提高教學效能，革新教學方法；辦理場地開放、藝文競賽、數位教學、科學推廣、學生輔導等項目，以期透過各項活動，強健學生身心體魄，增進學生生活智慧；配合校務推動行政處室支援工作，進而增進運作效能。
建築及設備業務 計畫	1,141	本年度預算編列 114 萬 1 千元，計有交通及運輸設備 25 萬 7 千元，辦理充實通訊系統相關設備；其他設備 88 萬 4 千元，辦理購置教學、

		辦公設備及充實學校館藏圖書。
--	--	----------------

## 參、預算概要

### 一、基金來源及用途之預計

(一)本年度基金來源 1 億 5,589 萬 7 千元，較上年度預算數 1 億 3,992 萬 9 千元，增加 1,596 萬 8 千元，約 11.41%，主要係公庫撥款收入增加所致。

(二)本年度基金用途 1 億 5,686 萬 7 千元，較上年度預算數 1 億 4,099 萬 9 千元，增加 1,586 萬 8 千元，約 11.25%，主要係用人費用增加所致。

### 二、基金餘絀之預計

本年度基金來源及用途相抵後，差短為 97 萬元，較上年度預算數 107 萬元，減少 10 萬元，約 9.35%，將移用以前基金餘額 97 萬元支應。

### 三、補辦預算事項：無。

## 肆、以前年度計畫實施成果概述

一、前（110）年度計畫實施成果概述：基金來源決算數 1 億 5,269 萬 4,131 元，基金用途決算數 1 億 5,410 萬 7,492 元，短絀數 141 萬 3,361 元。

二、上年度已過期間（111 年 1 月 1 日至 6 月 30 日止）計畫實施成果概述：

(一)基金來源部分：徵收及依法分配收入 2 萬 5,000 元、勞務收入 31 萬 2,081 元、財產收入 31 萬 5,492 元、政府撥入收入 9,155 萬 9,733 元、教學收入 276 萬 8,484 元、其他收入 5 萬 599 元。

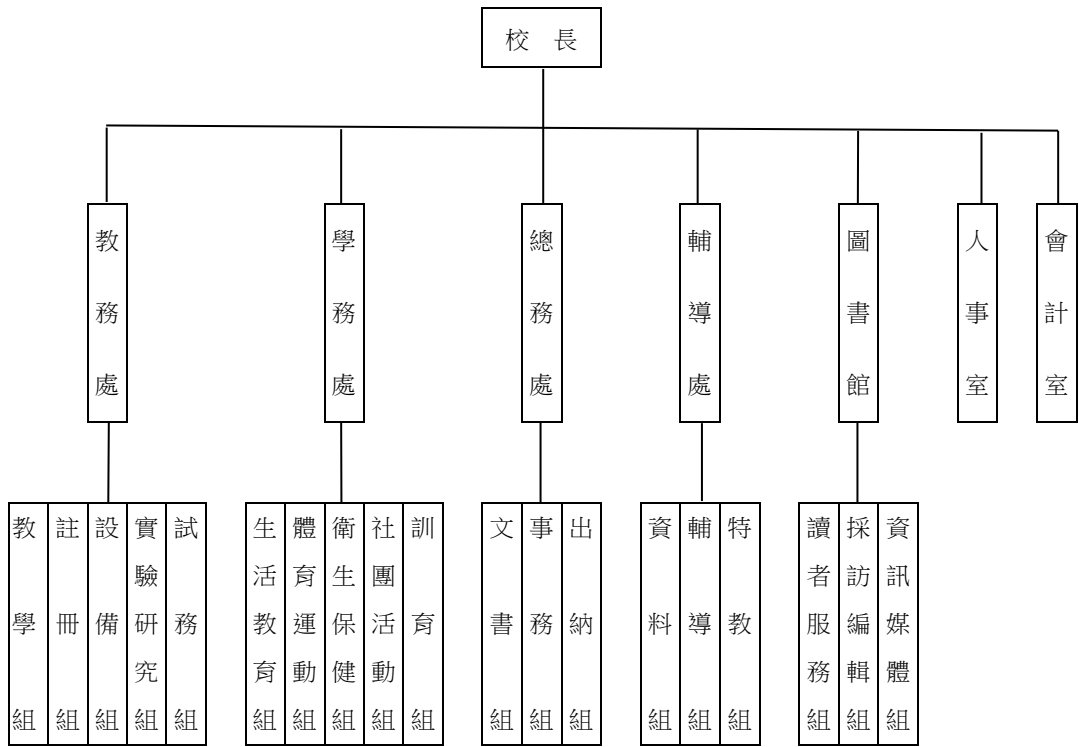
(二)基金用途部分：高中及高職教育業務計畫 8,968 萬 411 元、建築及設備業務計畫 10 萬 1,000 元。

(三)總計 111 年上半年賸餘數 524 萬 9,978 元。

伍、組織系統圖

新北市立竹圍高級中學

組 織 系 統 圖



員額編制表																													
教育人員					軍護		公務人員																	技工工友				編制員額總計	
總班級數	總教師人數	校長	教保員	專任運動教練	護理教師	組長	幹事	技士	技佐	助理員	電器管理員	管理員	書記	營養師	護理師或護士	主任(人)	組員(人)	助理員(人)	主任(會)	組員(會)	佐理員(會)	留用人員	合計	技工	工友	廚工	合計		
46.33	112	1	0	2	1	0	3	3	0	0	0	0	0	0	0	2	1	1	0	1	0	1	0	12	0	4	0	4	132



新北市立竹圍高級中學  
 新北市地方教育發展基金  
**基金來源、用途及餘絀預計表**  
 中華民國112年度

單位：新臺幣千元

前年度決算數	項 目	本年度預算數	上年度預算數	比較增減(一)
152,694	基金來源	155,897	139,929	15,968
6	徵收及依法分配收入	0	0	0
6	違規罰款收入	0	0	0
587	勞務收入	567	517	50
587	服務收入	567	517	50
948	財產收入	903	904	-1
0	財產處分收入	0	0	0
945	權利金收入	900	900	0
3	利息收入	3	4	-1
145,352	政府撥入收入	148,571	132,718	15,853
145,352	公庫撥款收入	148,571	132,718	15,853
5,773	教學收入	5,844	5,778	66
5,773	學雜費收入	5,844	5,778	66
28	其他收入	12	12	0
28	雜項收入	12	12	0
154,107	基金用途	156,867	140,999	15,868
152,655	高中及高職教育計畫	155,726	140,015	15,711
152,655	高中教育	155,726	140,015	15,711
1,452	建築及設備計畫	1,141	984	157
0	營建及修建工程	0	0	0
185	交通及運輸設備	257	56	201
1,268	其他設備	884	928	-44
0	無形資產	0	0	0
-1,413	本期賸餘（短絀－）	-970	-1,070	100
4,836	期初基金餘額	2,353	4,066	-1,713
0	解繳公庫	0	0	0
3,423	期末基金餘額	1,383	2,996	-1,613

備註：

新北市立竹圍高級中學  
新北市地方教育發展基金  
基金來源、用途及餘絀預計表說明  
中華民國 112 年度

壹、基金來源：

- 一、勞務收入：本年度預算數為 56 萬 7 千元，主要為教師甄試報名費 4 千元、體育班招生報名費 6 萬 3 千元、場地租借 50 萬元。
- 二、財產收入：本年度預算數為 90 萬 3 千元，主要為食品及文具委外販售權利金 90 萬元、專戶利息收入 3 千元。
- 三、政府撥入收入：本年度預算數為 1 億 4,857 萬 1 千元，主要為市庫撥款收入 1 億 4,857 萬 1 千元。
- 四、教學收入：本年度預算數為 584 萬 4 千元，主要為學費 249 萬 8 千元、雜費 250 萬 7 千元、電腦使用費 14 萬 5 千元、實習實驗費 19 萬 4 千元、重修及自學學分費 50 萬元。
- 五、其他收入：本年度預算數為 1 萬 2 千元，主要為資源回收變賣收入 1 萬 2 千元。

貳、基金用途：

- 一、高中及高職教育業務計畫：本年度預算數為 1 億 5,572 萬 6 千元，主要擬新購各科教學設備，充實各科教材，以提高教學效能，革新教學方法；辦理場地開放、藝文競賽、數位教學、科學推廣、學生輔導等項目，以期透過各項活動，強健學生身心體魄，增進學生生活智慧；配合校務推動行政處室支援工作，進而增進運作效能。
- 二、建築及設備業務計畫：本年度預算數為 114 萬 1 千元，包括交通及運輸設備 25 萬 7 千元，主要係辦理充實通訊系統相關設備；其他設備 88 萬 4 千元，主要係辦理購置教學、辦公設備費及充實學校館藏圖書。

新北市立竹圍高級中學  
新北市地方教育發展基金  
**現金流量預計表**  
中華民國112年度

單位：新臺幣千元

項	目	預	算	數	說	明
業務活動之現金流量						
本期賸餘(短絀)				-970		
調整非現金項目				0		
流動資產淨減(淨增)				0		
流動負債淨增(淨減)				0		
業務活動之淨現金流入(流出)				-970		
其他活動之現金流量						
增加短期債務及其他負債				0		
增加其他負債				0		
增加其他資產				0		
增加其他資產				0		
其他活動之淨現金流入(流出)				0		
現金及約當現金之淨增(淨減)				-970		
期初現金及約當現金				11,891		
期末現金及約當現金				10,921		

註：

新北市立竹圍高級中學  
 新北市地方教育發展基金  
**基金來源明細表**  
 中 華 民 國 112年 度

單位：新臺幣千元

科目及業務項目	單 位	預 算 數			說 明
		數量 (業務量)	利(費)率	金 額	
勞務收入				567	
服務收入	年	1	4,000	4	考試報名費(收支併列)-教師及代課教師甄試報名費
服務收入	年	1	63,000	63	考試報名費(收支併列)-體育班招生報名費
服務收入	年	1	500,000	500	場地租借(收支併列)
財產收入				903	
權利金收入	年	1	900,000	900	食品及文具委外販售權利金(收支併列)
利息收入	年	1	3,000	3	專戶利息收入
政府撥入收入				148,571	
公庫撥款收入	年	1	148,571,000	148,571	市庫撥款收入
教學收入				5,844	
學雜費收入	年	1	2,498,000	2,498	學費
學雜費收入	年	1	2,507,000	2,507	雜費
學雜費收入	年	1	145,000	145	電腦使用費(收支併列)
學雜費收入	年	1	194,000	194	實習實驗費(收支併列)
學雜費收入	年	1	500,000	500	重修及自學學分費(收支併列)
其他收入				12	
雜項收入	年	1	12,000	12	資源回收(收支併列)
總 計：				155,897	

新北市立竹圍高級中學  
新北市地方教育發展基金  
**基金用途明細表**  
中華民國112年度

單位：新臺幣千元

前年度 決算數	業務計畫及 用途別科目	本年度 預算數	上年度 預算數	計畫內容說明
152,655	52 高中及高職教育計畫	155,726	140,015	
152,655	521 高中教育	155,726	140,015	
140,787	1 用人費用	142,880	127,209	
90,880	11 正式員額薪資	92,389	82,785	
88,556	113 職員薪金	91,969	82,019	教職員薪資
1,559		0	0	
765	114 工員工資	420	766	工友薪資
8,291	12 聘僱及兼職人員薪資	6,704	6,024	
75	121 聘用人員薪金	0	0	
536		0	0	
0	122 約僱職員薪金	389	374	學務創新-約僱人員四等1名薪資
6,210	124 兼職人員酬金	6,315	5,650	兼代課鐘點費
1,469		0	0	
1,497	13 超時工作報酬	1,497	986	
0	131 加班費	0	50	
1,497		1,497	936	未休假加班費
19,156	15 獎金	19,654	16,745	
7,671	151 考績獎金	7,955	6,945	教職員工考績獎金
11,324	152 年終獎金	11,650	9,753	教職員工年終獎金
162		0	0	
0		49	47	學務創新-約僱人員四等年終獎金
10,071	16 退休及卹償金	11,583	10,825	
0	161 職員退休及離職金	782	593	長期代理代課教師勞退準備金
141		0	0	
9,122		1,830	1,852	教職員退休金、撫慰金、獎勵金
0		8,947	8,357	教職員退撫基金提撥
809		24	23	學務創新-約僱人員四等勞退準備金
10,893	18 福利費	11,043	9,834	
9,393	181 分擔員工保險費	9,502	8,050	教職員工公保、勞保、健保
109		0	0	
0		52	50	學務創新-約僱人員四等勞保、健保
55	183 傷病醫藥費	165	79	教職員健康檢查費
0	18Y 其他福利費	16	16	學務創新-約僱人員四等休假補助(10日內)
716		716	1,100	公教人員各項補助(婚喪及生育補助、子女教育補助相關費用)
621		12	5	教職員休假補助費(逾10日)
0		580	534	教職員休假補助費(10日內)
0	19 提繳費	10	10	
0	191 提繳工資墊償費用	10	10	勞保墊償金

新北市立竹圍高級中學  
 新北市地方教育發展基金  
**基金用途明細表**  
 中華民國112年度

單位：新臺幣千元

前年度 決算數	業務計畫及 用途別科目	本年度 預算數	上年度 預算數	計畫內容說明
7,478	<b>服務費用</b>	8,759	8,187	
2				
1,822	<b>水電費</b>	1,663	1,655	
21				
50	工作場所電費	50	50	高中職K書中心水電費-電費
212				
159		30	30	實習實驗費(收支併列)-電費
1,413		40	40	辦公費-電費
0		1,300	1,300	電費
0		90	90	食品及文具委外販售權利金(收支併列)-電費
0		3	5	電腦使用費(收支併列)-電費
0		30	20	場地租借(收支併列)-電費
53	工作場所水費	0	0	
214				
146		120	120	水費
119	<b>郵電費</b>	127	123	
22				
0	郵費	30	30	總務處郵資
221		7	5	訓導活動-學務處郵資
40				
79	電話費	90	88	辦公費-電話費
222				
122	<b>旅運費</b>	240	220	
23				
104	國內旅費	50	50	統籌課業費-國內旅費
231		90	0	食品及文具委外販售權利金(收支併列)-校外教學-國內旅費
0		0	0	
12		100	170	校外教學-國內旅費
0		0	0	
5	貨物運費	0	0	
235				
195	<b>印刷裝訂與廣告費</b>	236	222	
24				
108	印刷及裝訂費	15	15	訓導活動-學務處各項學生名條、紀錄簿印刷相關費用
241		25	20	統籌課業費-教務處各項資料印刷及裝訂費
0		42	40	訓導活動-圖書館各項資料印刷及裝訂費
0		54	47	訓導活動-輔導處各項測驗、升學輔導、輔導資料印刷相關費用
0				
87	業務宣導費	100	100	招生宣導業務費
245				
1,927	<b>修理保養及保固費</b>	2,579	2,506	
25				
44	土地改良物修護費	0	0	
251		0	0	
25				
355	一般房屋修護費	196	190	辦公費-辦公室、教室、廁所相關修繕
252				
218		200	180	場地租借(收支併列)-辦公室、教室、廁所相關修繕
84		0	0	
0		29	436	訓導活動-辦公室、教室、廁所相關修繕
0		80	160	辦公室、教室、廁所相關修繕

新北市立竹圍高級中學  
 新北市地方教育發展基金  
**基金用途明細表**  
 中華民國112年度

單位：新臺幣千元

前年度 決算數	業務計畫及 用途別科目	本年度 預算數	上年度 預算數	計畫內容說明
0252	一般房屋修護費	526	0	統籌課業費-辦公室、教室、廁所相關修繕
0255	機械及設備修護費	170	170	電梯、污水處理及各項機械設備相關修繕
118		170	180	場地租借(收支併列)-設施設備修繕
39		39	39	電腦設備及維護管理費-電腦及週邊設備修繕
0		80	80	實習實驗費(收支併列)-設施設備修繕
270		25	28	統籌課業費-教務處機械設備修護
0		69	0	電腦使用費(收支併列)-電腦設備修護費
46256	交通及運輸設備修護費	0	0	
71		79	70	統籌課業費-廣播系統相關通訊設備修護
0257	雜項設備修護費	27	27	飲水設備維護費
469		530	630	食品及文具委外販售權利金(收支併列)-雜項設備修護費
0		99	229	訓導活動費-各項教學、辦公設備修護費
189		260	87	各項教學、辦公設備修護費
2,23227	<b>一般服務費</b>	2,185	1,738	
0276	佣金、匯費、經理費及手續費	0	0	
2		0	0	
682279	外包費	60	60	校園保全服務費
18		0	0	
0		936	624	庶務性工作委外辦理費用
57627D	計時與計件人員酬金	614	583	校園門禁安全維護費-校園門禁僱用專人值勤2人薪資、保險、年終工作獎金及退職準備
49		100	20	場地租借(收支併列)-校園門禁僱用專人值勤2人加班費
656		215	195	校園門禁僱用專人值勤2人薪資、保險、年終工作獎金及退職準備
24827F	體育活動費	260	256	教職員工文康活動費
91428	<b>專業服務費</b>	1,577	1,571	
336285	講課鐘點、稿費、出席審查及查詢費	50	50	重修生、低成就生補救教學教師鐘點費
244		469	469	重修及自學學分費(收支併列)-教師鐘點費
122		8	8	訓導活動-圖書館各項研習活動鐘點費

新北市立竹圍高級中學  
 新北市地方教育發展基金  
**基金用途明細表**  
 中華民國112年度

單位：新臺幣千元

前年度 決算數	業務計畫及 用途別科目	本年度 預算數	上年度 預算數	計畫內容說明
0285	講課鐘點、稿費、出席 審查及查詢費	20	20	訓導活動-輔導處各項研習活動 講師鐘點費
0		500	500	體育班相關經費-教練費
0		32	32	新生成長營計畫-新生成長營鐘 點費
0		30	30	訓導活動-專家學者出席費
0		40	40	訓導活動-學務處社團鐘點費
0		243	233	聯課活動鐘點費
0		4	5	統籌課業費-教務處競賽選手培 訓教師鐘點費
0		2	5	統籌課業費-教務處各項教學活 動鐘點費
43287	委託檢驗(定)試驗認證 費	40	40	高低壓供電電氣技工維護費
0288	委託考選訓練費	3	3	各項教育訓練相關費用
44289	試務甄選費	63	63	考試報名費(收支併列)-體育班 招生甄試相關費用
0		4	4	考試報名費(收支併列)-教師及 代理教師甄選相關費用
2728A	電腦軟體服務費	0	0	
7028Y	其他專業服務費	40	40	總務處環境消毒清潔費
29		29	29	校園環境維護費用
14829	公共關係費	152	152	
148291	公共關係費	152	152	應業務需要加強公共關係之費 用
1,7893	材料及用品費	1,862	2,198	
1,78932	用品消耗	1,862	2,198	
921321	辦公(事務)用品	186	186	訓導活動-學務處清潔用品、體 育活動、生活輔導、學校行事 及社團器材相關用品
0		31	31	重修及自學學分費(收支併列)- 教學講義、教材、文具相關經 費
325		370	570	教學及行政用各項用品、文具 、紙張相關經費
0		84	82	實習實驗費(收支併列)-教學材 料及實習用品費
0		30	30	訓導活動-圖書館辦公及推展活 動相關用品
0		22	22	訓導活動-輔導處充實教學媒體 相關用品
0		12	12	資源回收(收支併列)-全校清潔 相關用品
0		73	109	電腦使用費(收支併列)-電腦設 備之週邊器材設備及耗材



新北市立竹圍高級中學  
 新北市地方教育發展基金  
**基金用途明細表**  
 中華民國112年度

單位：新臺幣千元

前年度 決算數	業務計畫及 用途別科目	本年度 預算數	上年度 預算數	計畫內容說明
0321	辦公（事務）用品	10	10	辦公費-輔導處-辦公及教學相關用品
0		60	60	訓導活動-輔導處各項測驗、升學宣導、輔導活動、親職教育相關用品
2520		0	90	統籌課業費-體育器材相關用品
0		40	40	辦公費-辦公及教學相關用品
0		170	170	統籌課業費-教務處辦公及教學相關用品
0		174	131	訓導活動-總務處辦公及教學相關用品
0		278	273	報章雜誌
0322	報章雜誌	26	26	統籌課業費-教務處教學實驗用品
32324	化學藥劑與實驗用品	40	70	訓導活動-輔導處校內外活動誤餐費
7326	食品	2	5	統籌課業費-教務處校內外活動誤餐費
0		2	4	訓導活動-學務處健康中心醫療保健用品
20328	醫療用品(非醫療院所使用)	20	20	健康中心衛生保健費
120		6	6	推動學校健康促進政策經費
11332Y	其他用品消耗	48	48	新生成長營計畫-新生成長營業務費
108		6	6	訓導活動-輔導處辦理各項活動經費
0		7	7	特教班常年事務費
0		71	70	運動會相關經費
0		0	25	特教班教材編輯費
0		7	7	訓導活動-學務處畢業典禮、校慶及各項活動經費
0		60	60	社團活動經費
0		21	22	租金、償債、利息及相關手續費
984	租金、償債、利息及相關手續費	99	99	雜項設備租金
9845	雜項設備租金	99	99	雜項設備租金
98451	雜項設備租金	99	99	統籌課業費-油印機、數位快印機租金
36	稅捐及規費(強制費)	0	0	
366	規費	0	0	
3661	行政規費與強制費	0	0	

新北市立竹圍高級中學  
新北市地方教育發展基金  
**基金用途明細表**  
中華民國112年度

單位：新臺幣千元

前年度 決算數	業務計畫及 用途別科目	本年度 預算數	上年度 預算數	計畫內容說明
2,497	<b>會費、捐助、補助、分攤、照護、救濟與交流活動費</b>	2,122	2,318	
107	<b>會費</b>	9	9	
6712	學術團體會費	5	5	訓導活動-學務處童軍、體育相關團體會費
4713	職業團體會費	2	2	訓導活動-學務處護理師公會會費
0		2	2	訓導活動-輔導處社工師公會會費
2,120	<b>捐助、補助與獎助</b>	1,984	2,168	
0726	獎助學員生給與	63	63	優秀學生獎勵金
95		90	90	食品及文具委外販售權利金(收支對列)-清寒學生獎助學金
1,913		50	50	國中原住民學生獎學金
0		1,212	1,506	低收入戶、中低收入戶、身心障礙及家庭突遭變故學生午餐補助
0		440	330	原住民助學金
10472Y	其他捐助、補助與獎助	112	110	教師節紀念品
8		8	8	訓導活動-圖書館競賽活動獎勵學生之獎品
0		5	5	訓導活動-學務處競賽優良獎勵學生之獎品
0		4	6	統籌課業費-教務處獎勵學生之獎品
7874	<b>補貼、獎勵、慰問、照護與救濟</b>	84	89	
78743	獎勵費用	84	89	資深優良教師獎勵金
28975	<b>競賽及交流活動費</b>	45	52	
277751	技能競賽	0	0	
0		20	20	訓導活動-學務處參加各項比賽及社團活動經費
12		25	30	統籌課業費-教務處參加各項競賽活動相關費用
0		0	2	
39	<b>其他</b>	4	4	
391	<b>其他支出</b>	4	4	
391Y	其他	4	4	訓導活動-學務處辦理學生活動、比賽保險費
1,452	<b>建築及設備計畫</b>	1,141	984	
185	交通及運輸設備	257	56	
185	購建固定資產、無形資產、非理財目的之長期投資及營舍與設施工程支出	257	56	

新北市立竹圍高級中學  
 新北市地方教育發展基金  
**基金用途明細表**  
 中華民國112年度

單位：新臺幣千元

前年度 決算數	業務計畫及 用途別科目		本年度 預算數	上年度 預算數	計畫內容說明
18551	<b>購建固定資產</b>		257	56	
86515	購置交通及運輸設備		0	0	
99			81	56	購置電話總機系統相關設備
0			176	0	班級設備費-充實通訊系統相關設備
1,2685M4	<b>其他設備</b>		884	928	
1,2685	<b>購建固定資產、無形資產、非理財目的之長期投資及營舍與設施工程支出</b>		884	928	
1,26851	<b>購建固定資產</b>		884	928	
120514	購置機械及設備		0	0	
813516	購置雜項設備		600	500	購置教學及辦公設備費
335			54	54	班級設備費-充實學校館藏圖書
0			100	0	食品及文具委外販售權利金(收支併列)-購置各項教學及辦公設備
0			130	306	班級設備費-購置教學設備費
0			0	68	
154,107	總	計	156,867	140,999	

新北市立竹圍高級中學  
 新北市地方教育發展基金  
**單位（或計畫）成本分析表**  
 中 華 民 國 112年 度

單位：新臺幣千元

計 畫 別	單位	單位成本 （元）或 平 均 利 （費）率	數量	預 算 數	說 明
高中及高職教育計畫				155,726	
高中教育				155,726	
建築及設備計畫				1,141	
交通及運輸設備				257	
其他設備				884	
合 計				156,867	

新北市立竹圍高級中學  
 新北市地方教育發展基金  
 5 年來主要業務計畫分析表

中 華 民 國 112 年 度

單位：新臺幣千元

年 度 及 項 目	單位	數量	單位成 本(元)或平 均利(費)率	預（決）算 數	說 明
本年度預算數				156,867	
高中及高職教育計畫				155,726	
建築及設備計畫				1,141	
上年度預算數				140,999	
高中及高職教育計畫				140,015	
建築及設備計畫				984	
前年度決算數				154,107	
高中及高職教育計畫				152,655	
建築及設備計畫				1,452	
109年度決算數				152,175	
高中及高職教育計畫				148,735	
建築及設備計畫				3,441	
108年度決算數				142,140	
高中及高職教育計畫				141,696	
建築及設備計畫				444	

新北市立竹圍高級中學  
 新北市地方教育發展基金  
**員工人數彙計表**  
 中華民國 112 年度

單位:人

科 目	上年度最高可 進用員額數	本年度增減(-)數	本年度最高可 進用員額數	說 明
專任人員	128	2	130	
職員	125	3	128	
約僱人員	1	0	1	
工友	2	-1	1	
總 計	128	2	130	

註1：1.聘用及約僱人員係指基金按其法定組織編制，依「聘用人員聘用條例」及「行政院與所屬中央及地方各機關 約僱人員僱用辦法」規定聘用或約僱之人員，非依前開規定之聘僱人員，概不列入本表。  
 2.其他兼任人員係指有關機關兼辦基金業務之現職人員，應說明領有兼職酬金之人數。

註2：校園門禁僱用專人值勤2人。

本頁空白

新北市立竹  
 新北市地方  
**用人費用**  
 中華民國

科 目	正式員 額薪資	聘僱人 員薪資	超時工 作報酬	津 貼	獎 金			退休及
					年終獎金	考績獎金	其他	退休金
總 計	92,389	389	1,497		11,699	7,955		11,583
高中及高職教育計畫	92,389	389	1,497		11,699	7,955		11,583
正式人員	92,389		1,497		11,650	7,955		9,729
聘僱人員		389			49			24
兼任人員								
其他人員								1,830

1、「計時與計件人員酬金」：校園門禁僱用專人值勤929千元。

2、考績獎金：依公務人員考績法第7、8、12條暨公立高級中等以下學校教師成績考核辦法第4條等規定，預算人數101人，預算金額為7,955千元。年終獎金：依據行政院各年度訂定之軍公教人員年終工作獎金發給注意事項，預算人數130人，預算金額為11,699千元。



圍高級中學  
教育發展基金  
彙計表  
112年度

單位：新臺幣千元

卹償金	資遣費	福 利 費				提繳費	合 計	兼任人員 用人費用	總 計
		分擔保 險費	傷病醫 藥費	提撥福 利金	其他				
		9,554	165		1,324	10	136,565	6,315	142,880
		9,554	165		1,324	10	136,565	6,315	142,880
		9,502	165		1,308	10	134,205		134,205
		52			16		530		530
								6,315	6,315
							1,830		1,830

新北市立竹  
新北市地方  
**用人費用**  
中華民國

科 目	正式員 額薪資	聘僱人 員薪資	超時工 作報酬	津 貼	獎 金			退休及
					年終獎金	考績獎金	其他	退休金
總 計	92,389	389	1,497		11,699	7,955		11,583
高中及高職教育計畫	92,389	389	1,497		11,699	7,955		11,583
職員薪金	91,969							
工員工資	420							
約僱職員薪金		389						
兼職人員酬金								
加班費			1,497					
考績獎金						7,955		
年終獎金					11,699			
職員退休及離職金								11,583
分擔員工保險費								
傷病醫藥費								
其他福利費								
提繳工資墊償費用								

1、「計時與計件人員酬金」：校園門禁僱用專人值勤929千元。

2、考績獎金：依公務人員考績法第7、8、12條暨公立高級中等以下學校教師成績考核辦法第4條等規定，預算人數101人，預算金額為7,955千元。年終獎金：依據行政院各年度訂定之軍公教人員年終工作獎金發給注意事項，預算人數130人，預算金額為11,699千元。

圍高級中學  
教育發展基金  
彙計表  
112年度

單位：新臺幣千元

卹償金	資遣費	福 利 費				提繳費	合 計	兼任人員 用人費用	總 計
		分擔保 險費	傷病醫 藥費	提撥福 利金	其他				
		9,554	165		1,324	10	136,565	6,315	142,880
		9,554	165		1,324	10	136,565	6,315	142,880
							91,969		91,969
							420		420
							389		389
								6,315	6,315
							1,497		1,497
							7,955		7,955
							11,699		11,699
							11,583		11,583
		9,554					9,554		9,554
			165				165		165
					1,324		1,324		1,324
						10	10		10

新北市立竹圍高級中學  
 新北市地方教育發展基金  
**各項費用彙計表**  
 中華民國112年度

單位：新臺幣千元

前 年 度 決 算 數	上 年 度 預 算 數	科 目	本 年 度 預 算 數				
			合 計	高中及高職 教育計畫	建築及設備 計畫		
140,787	127,209	用人費用	142,880	142,880	0		
90,880	82,785	正式員額薪資	92,389	92,389	0		
90,114	82,019	職員薪金	91,969	91,969	0		
765	766	工員工資	420	420	0		
8,291	6,024	聘僱及兼職人員薪資	6,704	6,704	0		
612		聘用人員薪金	0	0	0		
	374	約僱職員薪金	389	389	0		
7,679	5,650	兼職人員酬金	6,315	6,315	0		
1,497	986	超時工作報酬	1,497	1,497	0		
1,497	986	加班費	1,497	1,497	0		
19,156	16,745	獎金	19,654	19,654	0		
7,671	6,945	考績獎金	7,955	7,955	0		
11,485	9,800	年終獎金	11,699	11,699	0		
10,071	10,825	退休及卹償金	11,583	11,583	0		
10,071	10,825	職員退休及離職金	11,583	11,583	0		
10,893	9,834	福利費	11,043	11,043	0		
9,501	8,100	分擔員工保險費	9,554	9,554	0		
55	79	傷病醫藥費	165	165	0		
1,337	1,655	其他福利費	1,324	1,324	0		
	10	提繳費	10	10	0		
	10	提繳工資墊償費用	10	10	0		
7,478	8,187	服務費用	8,759	8,759	0		
1,822	1,655	水電費	1,663	1,663	0		
1,623	1,535	工作場所電費	1,543	1,543	0		
199	120	工作場所水費	120	120	0		
119	123	郵電費	127	127	0		
40	35	郵費	37	37	0		
79	88	電話費	90	90	0		
122	220	旅運費	240	240	0		
116	220	國內旅費	240	240	0		

新北市立竹圍高級中學  
 新北市地方教育發展基金  
**各項費用彙計表**  
 中華民國112年度

單位：新臺幣千元

前 年 度 決 算 數	上 年 度 預 算 數	科 目	本 年 度 預 算 數				
			合 計	高中及高職 教育計畫	建築及設備 計畫		
5		貨物運費	0	0	0		
195	222	印刷裝訂與廣告費	236	236	0		
108	122	印刷及裝訂費	136	136	0		
87	100	業務宣導費	100	100	0		
1,927	2,506	修理保養及保固費	2,579	2,579	0		
69		土地改良物修護費	0	0	0		
656	966	一般房屋修護費	1,031	1,031	0		
427	497	機械及設備修護費	553	553	0		
117	70	交通及運輸設備修護費	79	79	0		
657	973	雜項設備修護費	916	916	0		
2,232	1,738	一般服務費	2,185	2,185	0		
2		佣金、匯費、經理費及手續費	0	0	0		
700	684	外包費	996	996	0		
1,281	798	計時與計件人員酬金	929	929	0		
248	256	體育活動費	260	260	0		
914	1,571	專業服務費	1,577	1,577	0		
701	1,392	講課鐘點、稿費、出席審查及查詢費	1,398	1,398	0		
43	40	委託檢驗(定)試驗認證費	40	40	0		
	3	委託考選訓練費	3	3	0		
44	67	試務甄選費	67	67	0		
27		電腦軟體服務費	0	0	0		
99	69	其他專業服務費	69	69	0		
148	152	公共關係費	152	152	0		
148	152	公共關係費	152	152	0		
1,789	2,198	材料及用品費	1,862	1,862	0		
1,789	2,198	用品消耗	1,862	1,862	0		

新北市立竹圍高級中學  
 新北市地方教育發展基金  
**各項費用彙計表**  
 中華民國112年度

單位：新臺幣千元

前 年 度 決 算 數	上 年 度 預 算 數	科 目	本 年 度 預 算 數				
			合 計	高中及高職 教育計畫	建築及設備 計畫		
1,498	1,816	辦公（事務）用品	1,540	1,540	0		
	26	報章雜誌	26	26	0		
32	70	化學藥劑與實驗用品	40	40	0		
7	9	食品	4	4	0		
32	32	醫療用品(非醫療院所使用)	32	32	0		
220	245	其他用品消耗	220	220	0		
98	99	租金、償債、利息及相關手續費	99	99	0		
98	99	雜項設備租金	99	99	0		
98	99	雜項設備租金	99	99	0		
1,452	984	購建固定資產、無形資產、非理財目的之長期投資及營舍與設施工程支出	1,141	0	1,141		
1,452	984	購建固定資產	1,141	0	1,141		
120		購置機械及設備	0	0	0		
185	56	購置交通及運輸設備	257	0	257		
1,148	928	購置雜項設備	884	0	884		
3		稅捐及規費(強制費)	0	0	0		
3		規費	0	0	0		
3		行政規費與強制費	0	0	0		
2,497	2,318	會費、捐助、補助、分攤、照護、救濟與交流活動費	2,122	2,122	0		
10	9	會費	9	9	0		
6	5	學術團體會費	5	5	0		
4	4	職業團體會費	4	4	0		
2,120	2,168	捐助、補助與獎助	1,984	1,984	0		
2,007	2,039	獎助學員生給與	1,855	1,855	0		
112	129	其他捐助、補助與獎助	129	129	0		

新都市立竹園高級中學  
新都市地方教育發展基金  
**各項費用彙計表**  
中華民國112年度

單位：新臺幣千元

前 年 度 決 算 數	上 年 度 預 算 數	科 目	本 年 度 預 算 數				
			合 計	高中及高職 教育計畫	建築及設備 計畫		
78	89	補貼、獎勵、慰問、照護與救濟	84	84	0		
78	89	獎勵費用	84	84	0		
289	52	競賽及交流活動費	45	45	0		
289	52	技能競賽	45	45	0		
3	4	其他	4	4	0		
3	4	其他支出	4	4	0		
3	4	其他	4	4	0		
154,107	140,999	合 計	156,867	155,726	1,141		

新北市立竹圍高級中學  
 新北市地方教育發展基金  
**預計平衡表**  
 中華民國112年12月31日

單位：新臺幣千元

110年12月31日 實 際 數	科 目	112年12月31日 預 計 數	111年12月31日 預 計 數	比較增減
4,128,218	資 產 合 計	4,126,178	4,127,148	-970
4,128,218	資 產	4,126,178	4,127,148	-970
13,502	流動資產	11,462	12,432	-970
12,961	現金	10,921	11,891	-970
12,961	銀行存款	10,921	11,891	-970
541	預付款項	541	541	0
541	預付費用	541	541	0
0	投資、長期應收款 項、貸墊款及準備金	0	0	0
0	準備金	0	0	0
0	退休及離職準備 金	0	0	0
4,114,717	其他資產	4,114,717	4,114,717	0
4,114,717	什項資產	4,114,717	4,114,717	0
226	暫付及待結轉帳 項	226	226	0
4,114,490	代管資產	4,114,490	4,114,490	0
4,124,795	負 債	4,124,795	4,124,795	0
8,332	流動負債	8,332	8,332	0
8,332	應付款項	8,332	8,332	0
8,215	應付代收款	8,215	8,215	0
117	應付費用	117	117	0
4,116,463	其他負債	4,116,463	4,116,463	0
4,116,463	什項負債	4,116,463	4,116,463	0
890	存入保證金	890	890	0
0	應付退休及離職 金	0	0	0
4,114,490	應付代管資產	4,114,490	4,114,490	0
1,083	暫收及待結轉帳 項	1,083	1,083	0
3,423	基金餘額	1,383	2,353	-970
3,423	基金餘額	1,383	2,353	-970
3,423	基金餘額	1,383	2,353	-970
3,423	累積餘額	1,383	2,353	-970
4,128,218	負債及基金餘額合計	4,126,178	4,127,148	-970

信託代理與保證資產  
 保管品  
 保證品

1,245 信託代理與保證負債  
 158 應付保管品  
 1,086 應付保證品

1,245  
 158  
 1,086



新北市立竹圍高級中學  
新北市地方教育發展基金

**資本資產明細表**

中華民國112年度

單位：新臺幣千元

項 目	取得成本 (期初餘額)	以前年度 累計折舊/ 長期投資 評價	本 年 度 變 動					本年度累 計折舊/長 期投資評 價變動數	期末餘額
			增 加		減 少		主要增減 原因說明		
			金 額	類型	金 額	類型			
非理財目的之長期投資									
土地									
土地改良物									
房屋及建築	279,102	27,741						5,030	246,331
機械及設備	43,136	31,709						1,176	10,251
交通及運輸設備	5,577	4,709	257	(1)				207	918
雜項設備	39,325	25,953	884	(1)				2,663	11,593
購建中固定資產									
租賃資產									
租賃權益改良									
電腦軟體	40				27	(9)			13
權利									
發展中之無形資產									
其他無形資產									
遞耗資產									
其他									
合計	367,179	90,112	1,141		27			9,076	269,105

註：

