

中華民國113年度

新 北 市 總 預 算 案

新北市政府教育局主管

新北市地方教育發展基金
新北市立竹圍高級中學

附屬單位預算之分預算
(非營業部分)

新北市立竹圍高級中學編

新北市立竹圍高級中學
新北市地方教育發展基金
目 次
中 華 民 國 113 年度

一、業務計畫及預算說明.....	第	1	-	4	頁
二、預算主要表					
1、基金來源、用途及餘絀預計表.....	第	5	-	5	頁
2、基金來源、用途及餘絀預計表說明.....	第	6	-	6	頁
3、現金流量預計表.....	第	7	-	7	頁
三、預算明細表					
1、基金來源明細表.....	第	8	-	8	頁
2、基金用途明細表.....	第	9	-	15	頁
四、預算附表					
單位(或計畫)成本分析表.....	第	16	-	16	頁
五、預算參考表					
1、5年來主要業務計畫分析表.....	第	17	-	17	頁
2、員工人數彙計表.....	第	18	-	18	頁
3、用人費用彙計表-依人員別.....	第	20	-	21	頁
4、用人費用彙計表-依用途別.....	第	22	-	23	頁
5、各項費用彙計表.....	第	24	-	27	頁
六、附 錄					
1、預計平衡表.....	第	28	-	28	頁
2、資本資產明細表.....	第	29	-	29	頁

新 北 市 立 竹 圍 高 級 中 學

新 北 市 地 方 教 育 發 展 基 金

業務計畫及預算說明

中華民國 113 年度

壹、基金概況

一、設立宗旨及願景

- (一)本校依據「高級中等教育法」及「國民教育法」之規定辦理，以養成德、智、體、群、美五育均衡發展之健全國民為宗旨。
- (二)本校自 102 年度起依教育經費編列與管理法第 13 條規定設置「新北市地方教育發展基金」，以促進教育健全發展，提昇教育經費運用績效。

二、施政重點

- (一)落實「求真、行善、成美、創新」的學校願景，成為一所優質的社區高中，並為永續經營之卓越校園。
- (二)尊重學生多元發展與差異，培養學生人文與科技素養，增進創造思考的能力。
- (三)營造有愛無礙環境，建立溫馨友善校園。充實軟硬體設備，營造優質學習情境。
- (四)以人為本的生涯發展教育、尊重關懷的特殊教育。培養未來世界公民。

三、組織概況

本校設置校長 1 人，綜理全校校務，下設教務處、學務處、總務處、輔導處、圖書館、人事室及會計室等單位，員額編制教師 115 人、職員 12 人、工友 4 人，共計 132 人。

四、基金歸類及屬性

本基金係預算法第 4 條第 1 項第 2 款所定，特定收入來源，供特殊用

途之特別收入基金，並編製附屬單位預算。

貳、業務計畫

單位：新臺幣千元

一、基金來源

來源別	本年度預算數	實施內容
勞務收入	817	服務收入 81 萬 7 千元。
財產收入	958	權利金收入 95 萬元、利息收入 8 千元。
政府撥入收入	155,765	公庫撥款收入 1 億 5,576 萬 5 千元。
教學收入	5,809	學雜費收入 580 萬 9 千元。
其他收入	12	雜項收入 1 萬 2 千元。

二、基金用途

業務計畫	本年度預算數	實施內容
高中及高職教育 業務計畫	162,961	本年度預算編列 1 億 6,296 萬 1 千元，計有高中部普通班 18 班、體育班 6 班、特教班 0.33 班，合計 24.33 班，學生人數 790 人；國中部普通班 21 班、特教班 1 班，合計 22 班，學生人數 655 人。本計畫擬新購各科教學設備，充實各科教材，以提高教學效能，革新教學方法；辦理場地開放、藝文競賽、數位教學、科學推廣、學生輔導等項目，以期透過各項活動，強健學生身心體魄，增進學生生活智慧；配合校務推動行政處室支援工作，進而增進運作效能。
建築及設備業務 計畫	1,300	本年度預算編列 130 萬元，計有交通及運輸設備 5 萬元，辦理充實通訊系統相關設備；其他設備 125 萬元，辦理購置教學、辦公設備及充

		實學校館藏圖書。
--	--	----------

參、預算概要

一、基金來源及用途之預計

(一)本年度基金來源 1 億 6,336 萬 1 千元，較上年度預算數 1 億 5,589 萬 7 千元，增加 746 萬 4 千元，約 4.79%，主要係公庫撥款收入增加所致。

(二)本年度基金用途 1 億 6,426 萬 1 千元，較上年度預算數 1 億 5,686 萬 7 千元，增加 739 萬 4 千元，約 4.71%，主要係用人費用增加所致。

二、基金餘絀之預計

本年度基金來源及用途相抵後，差短為 90 萬元，較上年度預算數 97 萬元，減少 7 萬元，約 7.22%，將移用以前基金餘額 90 萬元支應。

三、補辦預算事項：無。

肆、以前年度計畫實施成果概述

一、前（111）年度計畫實施成果概述：基金來源決算數 1 億 6,491 萬 5,038 元，基金用途決算數 1 億 6,328 萬 811 元，賸餘數 163 萬 4,227 元。

二、上年度已過期間（112 年 1 月 1 日至 6 月 30 日止）計畫實施成果概述：

(一)基金來源部分：勞務收入 42 萬 1,779 元、財產收入 51 萬 5,018 元、政府撥入收入 1 億 105 萬 949 元、教學收入 288 萬 9,452 元、其他收入 6 萬 8,800 元。

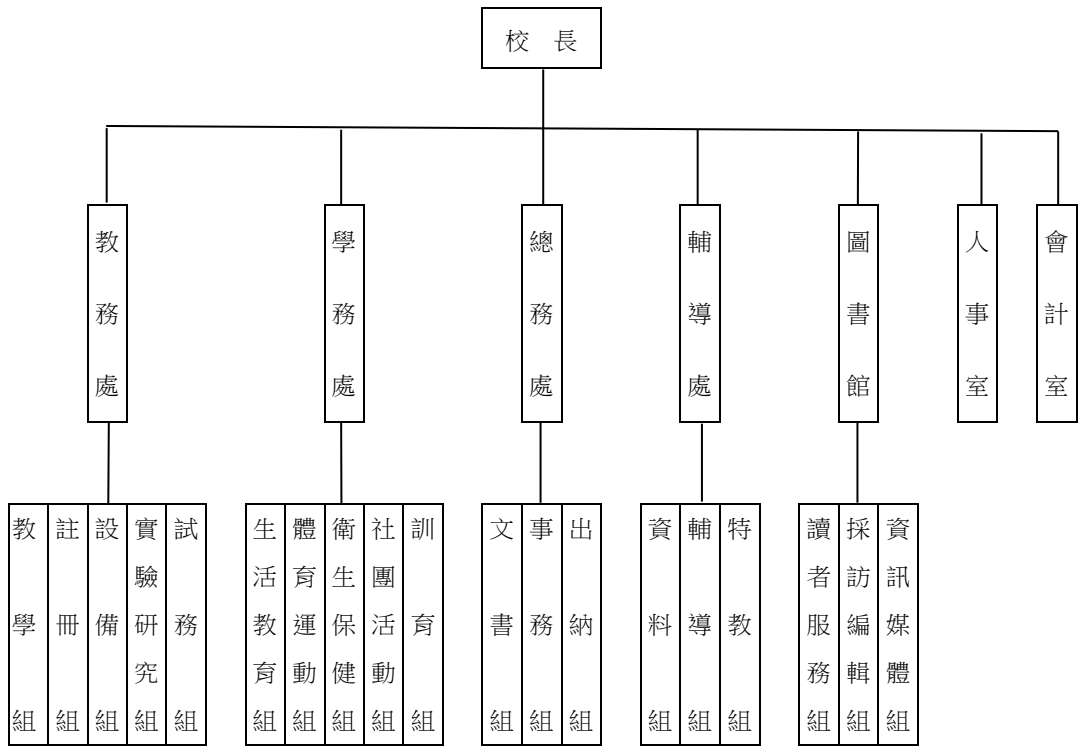
(二)基金用途部分：高中及高職教育業務計畫 9,469 萬 8,831 元、建築及設備業務計畫 29 萬 3,189 元。

(三)總計 112 年上半年賸餘數 995 萬 3,978 元。

伍、組織系統圖

新北市立竹圍高級中學

組 織 系 統 圖



員額編制表																												
教育人員					軍護		公務人員																技工工友				編制員額總計	
總班級數	總教師人數	校長	教保員	專任運動教練	護理教官	組長	幹事	技士	技佐	助理員	電器管理員	管理員	書記	營養師	護理師或護士	主任(人)	組員(人)	助理員(人)	主任(會)	組員(會)	佐理員(會)	留用人員	合計	技工	工友	廚工		合計
46.33	112	1	0	2	1	0	3	3	0	0	0	0	0	0	2	1	1	0	1	0	1	0	12	0	4	0	4	132

新北市立竹圍高級中學
 新北市地方教育發展基金
基金來源、用途及餘絀預計表
 中華民國113年度

單位：新臺幣千元

前年度決算數	項 目	本年度預算數	上年度預算數	比較增減(一)
164,915	基金來源	163,361	155,897	7,464
26	徵收及依法分配收入	0	0	0
26	違規罰款收入	0	0	0
606	勞務收入	817	567	250
606	服務收入	817	567	250
604	財產收入	958	903	55
0	財產處分收入	0	0	0
594	權利金收入	950	900	50
10	利息收入	8	3	5
157,371	政府撥入收入	155,765	148,571	7,194
157,371	公庫撥款收入	155,765	148,571	7,194
6,243	教學收入	5,809	5,844	-35
6,243	學雜費收入	5,809	5,844	-35
66	其他收入	12	12	0
66	雜項收入	12	12	0
163,281	基金用途	164,261	156,867	7,394
162,423	高中及高職教育計畫	162,961	155,726	7,235
162,423	高中教育	162,961	155,726	7,235
858	建築及設備計畫	1,300	1,141	159
0	營建及修建工程	0	0	0
49	交通及運輸設備	50	257	-207
809	其他設備	1,250	884	366
0	無形資產	0	0	0
1,634	本期賸餘（短絀－）	-900	-970	70
3,423	期初基金餘額	4,087	2,353	1,734
0	解繳公庫	0	0	0
5,057	期末基金餘額	3,187	1,383	1,804

備註：

新北市立竹圍高級中學
新北市地方教育發展基金
基金來源、用途及餘絀預計表說明
中華民國 113 年度

壹、基金來源：

- 一、勞務收入：本年度預算數為 81 萬 7 千元，主要為教師甄試報名費 4 千元、體育班招生報名費 6 萬 3 千元、場地租借 75 萬元。
- 二、財產收入：本年度預算數為 95 萬 8 千元，主要為食品及文具委外販售權利金 95 萬元、專戶利息收入 8 千元。
- 三、政府撥入收入：本年度預算數為 1 億 5,576 萬 5 千元，主要為市庫撥款收入 1 億 5,576 萬 5 千元。
- 四、教學收入：本年度預算數為 580 萬 9 千元，主要為學費 248 萬 5 千元、雜費 249 萬 5 千元、電腦使用費 17 萬 6 千元、實習實驗費 20 萬 3 千元、重修及自學學分費 45 萬元。
- 五、其他收入：本年度預算數為 1 萬 2 千元，主要為資源回收變賣收入 1 萬 2 千元。

貳、基金用途：

- 一、高中及高職教育業務計畫：本年度預算數為 1 億 6,296 萬 1 千元，主要擬新購各科教學設備，充實各科教材，以提高教學效能，革新教學方法；辦理場地開放、藝文競賽、數位教學、科學推廣、學生輔導等項目，以期透過各項活動，強健學生身心體魄，增進學生生活智慧；配合校務推動行政處室支援工作，進而增進運作效能。
- 二、建築及設備業務計畫：本年度預算數為 130 萬元，包括交通及運輸設備 5 萬元，主要係辦理充實通訊系統相關設備；其他設備 125 萬元，主要係辦理購置教學、辦公設備及充實學校館藏圖書。

新
北
市
立
竹
圍
高
級
中
學
新
北
市
地
方
教
育
發
展
基
金
現
金
流
量
預
計
表
中
華
民
國
113
年
度

單位：新臺幣千元

項	目	預	算	數	說	明
業務活動之現金流量						
本期賸餘(短絀)				-900		
調整非現金項目				0		
流動資產淨減(淨增)				0		
流動負債淨增(淨減)				0		
業務活動之淨現金流入(流出)				-900		
其他活動之現金流量						
增加短期債務及其他負債				0		
增加其他負債				0		
增加其他資產				0		
增加其他資產				0		
其他活動之淨現金流入(流出)				0		
現金及約當現金之淨增(淨減)				-900		
期初現金及約當現金				13,587		
期末現金及約當現金				12,687		

註：

新北市立竹圍高級中學
 新北市地方教育發展基金
基金來源明細表
 中 華 民 國 113年 度

單位：新臺幣千元

科目及業務項目	單 位	預 算 數			說 明
		數量 (業務量)	利(費)率	金 額	
勞務收入				817	
服務收入	年	1	750,000	750	場地租借(收支併列)
服務收入	年	1	63,000	63	考試報名費(收支併列)-體育班招生報名費
服務收入	年	1	4,000	4	考試報名費(收支併列)-教師及代課教師甄試報名費
財產收入				958	
權利金收入	年	1	950,000	950	食品及文具委外販售權利金(收支併列)
利息收入	年	1	8,000	8	專戶利息收入
政府撥入收入				155,765	
公庫撥款收入	年	1	155,765,000	155,765	市庫撥款收入
教學收入				5,809	
學雜費收入	年	1	450,000	450	重修及自學學分費(收支併列)
學雜費收入	年	1	203,000	203	實習實驗費(收支併列)
學雜費收入	年	1	176,000	176	電腦使用費(收支併列)
學雜費收入	年	1	2,495,000	2,495	雜費
學雜費收入	年	1	2,485,000	2,485	學費
其他收入				12	
雜項收入	年	1	12,000	12	資源回收(收支併列)
總 計：				163,361	

新北市立竹圍高級中學
新北市地方教育發展基金
基金用途明細表
中華民國113年度

單位：新臺幣千元

前年度 決算數		業務計畫及 用途別科目	本年度 預算數	上年度 預算數	計畫內容說明
162,423	52	高中及高職教育計畫	162,961	155,726	
162,423	521	高中教育	162,961	155,726	
151,663	1	用人費用	149,193	142,880	
97,864	11	正式員額薪資	96,277	92,389	
95,694	113	職員薪金	95,837	91,969	教職員薪資
1,574			0	0	
595	114	工員工資	440	420	工友薪資
9,420	12	聘僱及兼職人員薪資	7,358	6,704	
129	121	聘用人員薪金	0	0	
531			0	0	
389	122	約僱職員薪金	778	389	學務創新-約僱人員四等2名薪資
6,785	124	兼職人員酬金	6,580	6,315	兼代課鐘點費
1,585			0	0	
1,631	13	加（夜）班費	1,631	1,497	
1,631	134	未休假加班費	1,631	1,497	未休假加班費
20,258	15	獎金	20,609	19,654	
8,657	151	考績獎金	7,965	7,955	教職員工考績獎金
11,355	152	年終獎金	12,547	11,650	教職員工年終獎金
247			0	0	
0			97	49	學務創新-約僱人員四等年終獎金
11,274	16	退休及卹償金	11,699	11,583	
820	161	職員退休及離職金	974	782	長期代理代課教師退職準備金
135			0	0	
10,311			1,830	1,830	教職員退休金、撫慰金、獎勵金
0			8,847	8,947	教職員退撫基金提撥
0			48	24	學務創新-約僱人員四等離職儲金提撥
8	162	工員退休及離職金	0	0	
11,217	18	福利費	11,609	11,043	
9,794	181	分擔員工保險費	9,954	9,502	教職員工公保、勞保、健保
104			0	0	
0			108	52	學務創新-約僱人員四等勞保、健保
92	183	傷病醫藥費	165	165	教職員健康檢查費
740	18Y	其他福利費	20	12	教職員休假補助費(逾10日)
486			720	716	公教人員各項補助(婚喪及生育補助、子女教育補助相關費用)
0			610	580	教職員休假補助費(10日內)
0			32	16	學務創新-約僱人員四等休假補助(10日內)
0	19	提繳費	10	10	
0	191	提繳工資墊償費用	10	10	勞保墊償金

新北市立竹圍高級中學
 新北市地方教育發展基金
基金用途明細表
 中華民國113年度

單位：新臺幣千元

前年度 決算數	業務計畫及 用途別科目	本年度 預算數	上年度 預算數	計畫內容說明
6,947	服務費用	9,261	8,759	
21	水電費	2,153	1,663	
50	工作場所電費	50	50	高中職K書中心水電費-電費
1,514		40	40	辦公費-電費
0		20	30	實習實驗費(收支併列)-電費
0		1,300	1,300	電費
0		280	0	學校教室冷氣電費
0		190	90	食品及文具委外販售權利金(收支併列)-電費
0		3	3	電腦使用費(收支併列)-電費
0		150	30	場地租借(收支併列)-電費
59	工作場所水費	0	0	
124		120	120	水費
125	郵電費	119	127	
47	郵費	30	30	總務處郵資
0		9	7	訓導活動-學務處郵資
77	電話費	80	90	辦公費-電話費
236	旅運費	245	240	
236	國內旅費	50	50	統籌課業費-國內旅費
0		95	90	食品及文具委外販售權利金(收支併列)-校外教學-國內旅費
0		100	100	校外教學-國內旅費
204	印刷裝訂與廣告費	232	236	
104	印刷及裝訂費	15	15	訓導活動-學務處各項學生名條、紀錄簿印刷相關費用
0		15	25	統籌課業費-教務處各項資料印刷及裝訂費
0		42	42	訓導活動-圖書館各項資料印刷及裝訂費
0		60	54	訓導活動-輔導處各項測驗、升學輔導、輔導資料印刷相關費用
100	業務宣導費	100	100	招生宣導業務費
1,379	修理保養及保固費	2,597	2,579	
223	一般房屋修護費	350	200	場地租借(收支併列)-辦公室、教室、廁所相關修繕
463		206	196	辦公費-辦公室、教室、廁所相關修繕
0		47	29	訓導活動-辦公室、教室、廁所相關修繕
0		62	80	辦公室、教室、廁所相關修繕
0		526	526	統籌課業費-辦公室、教室、廁所相關修繕
189	機械及設備修護費	170	170	電梯、污水處理及各項機械設備相關修繕

新北市立竹圍高級中學
 新北市地方教育發展基金
基金用途明細表
 中華民國113年度

單位：新臺幣千元

前年度 決算數	業務計畫及 用途別科目	本年度 預算數	上年度 預算數	計畫內容說明
0255	機械及設備修護費	85	69	電腦使用費(收支併列)-電腦設備修護費
39		40	39	電腦設備及維護管理費-電腦及週邊設備修繕
0		150	170	場地租借(收支併列)-設施設備修繕
0		25	25	統籌課業費-教務處機械設備修護
0		30	80	實習實驗費(收支併列)-設施設備修繕
63256	交通及運輸設備修護費	77	79	統籌課業費-廣播系統相關通訊設備修護
324257	雜項設備修護費	27	27	飲水設備維護費
76		380	530	食品及文具委外販售權利金(收支併列)-雜項設備修護費
0		118	0	專用下水道機器操作運轉及維修相關經費
0		20	0	校園AED維護費
0		100	99	訓導活動-各項教學、辦公設備修護費
0		184	260	各項教學、辦公設備修護費
1,89127	一般服務費	2,346	2,185	
668279	外包費	60	60	校園保全服務費
18		0	0	
0		936	936	庶務性工作委外辦理費用
58327D	計時與計件人員酬金	642	614	校園門禁安全維護費-僱用專人值勤2人薪資、保險、年終工作獎金及退職準備金
0		100	100	場地租借(收支併列)-僱用專人值勤2人加班費
374		215	215	校園門禁僱用專人值勤2人薪資、保險、年終工作獎金及退職準備金
24827F	體育活動費	393	260	教職員工文康活動費
1,21228	專業服務費	1,417	1,577	
347285	講課鐘點、稿費、出席審查及查詢費	320	469	重修及自學學分費(收支併列)-教師鐘點費
151		0	0	
466		53	50	重修生、低成就生補救教學教師鐘點費
89		8	8	訓導活動-圖書館各項研習活動鐘點費
0		10	20	訓導活動-輔導處各項研習活動講師鐘點費
0		500	500	體育班相關經費-教練費

新北市立竹圍高級中學
 新北市地方教育發展基金
基金用途明細表
 中華民國113年度

單位：新臺幣千元

前年度 決算數	業務計畫及 用途別科目	本年度 預算數	上年度 預算數	計畫內容說明
0285	講課鐘點、稿費、出席 審查及查詢費	32	32	新生成長營計畫-新生成長營鐘 點費
0		40	40	訓導活動-學務處社團鐘點費
0		1	4	統籌課業費-教務處競賽選手培 訓教師鐘點費
0		243	243	聯課活動鐘點費
0		1	2	統籌課業費-教務處各項教學活 動鐘點費
0		30	30	訓導活動-專家學者出席費
38287	委託檢驗(定)試驗認證 費	40	40	高低壓供電電氣技工維護費
0288	委託考選訓練費	3	3	各項教育訓練相關費用
41289	試務甄選費	63	63	考試報名費(收支併列)-體育班 招生甄試相關費用
0		4	4	考試報名費(收支併列)-教師及 代理教師甄選相關費用
3328A	電腦軟體服務費	0	0	
1828Y	其他專業服務費	40	40	總務處環境消毒清潔費
29		29	29	校園環境維護費用
15229	公共關係費	152	152	
152291	公共關係費	152	152	應業務需要加強公共關係之費 用
1,3123	材料及用品費	1,988	1,862	
1,31232	用品消耗	1,988	1,862	
802321	辦公(事務)用品	186	186	訓導活動-學務處清潔用品、體 育活動、生活輔導、學校行事 及社團器材相關用品
0		300	370	教學及行政用各項用品、文具 、紙張相關經費
188		130	31	重修及自學學分費(收支併列)- 教學講義、教材、文具相關經 費
0		153	84	實習實驗費(收支併列)-教學材 料及實習用品費
0		30	30	訓導活動-圖書館辦公及推展活 動相關用品
0		25	22	訓導活動-輔導處充實教學媒體 相關用品
0		12	12	資源回收(收支併列)-全校清潔 相關用品
0		88	73	電腦使用費(收支併列)-電腦設 備之週邊器材設備及耗材
0		10	10	辦公費-輔導處-辦公及教學相 關用品

新北市立竹圍高級中學
 新北市地方教育發展基金
基金用途明細表
 中華民國113年度

單位：新臺幣千元

前年度 決算數	業務計畫及 用途別科目		本年度 預算數	上年度 預算數	計畫內容說明
0321	辦公（事務）用品		63	60	訓導活動-輔導處各項測驗、升學宣導、輔導活動、親職教育相關用品
0			170	170	辦公費-辦公及教學相關用品
0			204	174	統籌課業費-教務處辦公及教學相關用品
0			40	40	統籌課業費-體育器材相關用品
0			255	278	訓導活動-總務處辦公及教學相關用品
4322	報章雜誌		26	26	訓導活動-圖書館訂閱圖書、報紙及雜誌相關費用
20324	化學藥劑與實驗用品		40	40	統籌課業費-教務處教學實驗用品
3326	食品		2	2	訓導活動-輔導處校內外活動誤餐費
0			1	2	統籌課業費-教務處校內外活動誤餐費
20328	醫療用品(非醫療院所使用)		20	20	訓導活動-學務處健康中心醫療保健用品
12			6	6	健康中心衛生保健費
0			6	6	推動學校健康促進政策經費
11732Y	其他用品消耗		48	48	新生成長營計畫-新生成長營業務費
146			6	6	訓導活動-輔導處辦理各項活動經費
0			7	7	特教班常年事務費
0			71	71	運動會相關經費
0			22	21	社團活動經費
0			7	7	特教班教材編輯費
0			60	60	訓導活動-學務處畢業典禮、校慶及各項活動經費
2234	租金、償債、利息及相關手續費		99	99	
12544	交通及運輸設備租金		0	0	
125442	車租		0	0	
9845	雜項設備租金		99	99	
98451	雜項設備租金		99	99	統籌課業費-油印機、數位快印機租金
2,2747	會費、捐助、補助、分攤、照護、救濟與交流活動費		2,416	2,122	
971	會費		9	9	
5712	學術團體會費		5	5	訓導活動-學務處童軍、體育相關團體會費

新北市立竹圍高級中學
新北市地方教育發展基金
基金用途明細表
中華民國113年度

單位：新臺幣千元

前年度 決算數	業務計畫及 用途別科目	本年度 預算數	上年度 預算數	計畫內容說明
4713	職業團體會費	2	2	訓導活動-學務處護理師公會會費
0		2	2	訓導活動-輔導處社工師公會會費
2,15672	捐助、補助與獎助	2,342	1,984	
176726	獎助學員生給與	0	0	
1,805		63	63	優秀學生獎勵金
59		95	90	食品及文具委外販售權利金(收支併列)-清寒學生獎助學金
0		50	50	國中原住民學生獎學金
0		1,429	1,212	低收入戶、中低收入戶、身心障礙及家庭突遭變故學生午餐補助
0		572	440	原住民助學金
10972Y	其他捐助、補助與獎助	117	112	教師節紀念品
6		10	8	訓導活動-圖書館競賽活動獎勵學生之獎品
0		5	5	訓導活動-學務處競賽優良獎勵學生之獎品
0		1	4	統籌課業費-教務處獎勵學生之獎品
7274	補貼、獎勵、慰問、照護與救濟	30	84	
72743	獎勵費用	30	84	資深優良教師獎勵金
3875	競賽及交流活動費	35	45	
24751	技能競賽	0	0	
14		20	20	訓導活動-學務處參加各項比賽及社團活動經費
0		15	25	統籌課業費-教務處參加各項競賽活動相關費用
39	其他	4	4	
391	其他支出	4	4	
391Y	其他	4	4	訓導活動-學務處辦理學生活動、比賽保險費
8585M	建築及設備計畫	1,300	1,141	
495M3	交通及運輸設備	50	257	
495	購建固定資產、無形資產、非理財目的之長期投資及營舍與設施工程支出	50	257	
4951	購建固定資產	50	257	
49515	購置交通及運輸設備	0	176	
0		50	81	購置教學擴大機、麥克風主機相關設備
8095M4	其他設備	1,250	884	

新北市立竹圍高級中學
新北市地方教育發展基金
基金用途明細表
中華民國113年度

單位：新臺幣千元

前年度 決算數	業務計畫及 用途別科目		本年度 預算數	上年度 預算數	計畫內容說明
8095		購建固定資產、無形資產、非理財目的之長期投資及營舍與設施工程支出	1,250	884	
80951		購建固定資產	1,250	884	
0516		購置雜項設備	190	100	食品及文具委外販售權利金(收支併列)-購置各項教學及辦公設備
374			600	600	購置教學及辦公設備費
435			54	54	班級設備費-充實學校館藏圖書
0			306	130	班級設備費-購置教學設備費
0			100	0	購置教學及辦公設備費
163,281	總	計	164,261	156,867	

新北市立竹圍高級中學
 新北市地方教育發展基金
單位（或計畫）成本分析表
 中 華 民 國 113年 度

單位：新臺幣千元

計 畫 別	單位	單位成本 （元）或 平 均 利 （費）率	數量	預 算 數	說 明
高中及高職教育計畫				162,961	
高中教育				162,961	
建築及設備計畫				1,300	
交通及運輸設備				50	
其他設備				1,250	
合 計				164,261	

新北市立竹圍高級中學
 新北市地方教育發展基金
 5 年來主要業務計畫分析表

中 華 民 國 113 年 度

單位：新臺幣千元

年 度 及 項 目	單位	數量	單位成 本(元)或平 均利(費)率	預（決）算 數	說 明
本年度預算數				164,261	
高中及高職教育計畫				162,961	
建築及設備計畫				1,300	
上年度預算數				156,867	
高中及高職教育計畫				155,726	
建築及設備計畫				1,141	
前年度決算數				163,281	
高中及高職教育計畫				162,423	
建築及設備計畫				858	
110年度決算數				154,107	
高中及高職教育計畫				152,655	
建築及設備計畫				1,452	
109年度決算數				152,175	
高中及高職教育計畫				148,735	
建築及設備計畫				3,441	

新北市立竹圍高級中學
 新北市地方教育發展基金
員工人數彙計表
 中華民國 113 年度

單位:人

科 目	上年度最高可 進用員額數	本年度增減(-)數	本年度最高可 進用員額數	說 明
專任人員	130	1	131	
職員	128	0	128	
約僱人員	1	1	2	
工友	1	0	1	
總 計	130	1	131	

註1：1.聘用及約僱人員係指基金按其法定組織編制，依「聘用人員聘用條例」及「行政院與所屬中央及地方各機關 約僱人員僱用辦法」規定聘用或約僱之人員，非依前開規定之聘僱人員，概不列入本表。
 2.其他兼任人員係指有關機關兼辦基金業務之現職人員，應說明領有兼職酬金之人數。

註2：僱用專人值勤2人。

本頁空白

新北市立竹
新北市地方
用人費用
中華民國

科 目	正式員 額薪資	聘僱人 員薪資	加(夜) 班費	津 貼	獎 金			退休及
					年終獎金	考績獎金	其他	退休金
總 計	96,277	778	1,631		12,644	7,965		11,699
高中及高職教育計畫	96,277	778	1,631		12,644	7,965		11,699
正式人員	96,277		1,631		12,547	7,965		9,821
聘僱人員		778			97			48
兼任人員								
其他人員								1,830

1、「計時與計件人員酬金」：僱用專人值勤957千元。

2、考績獎金：依公務人員考績法第7、8、12條暨公立高級中等以下學校教師成績考核辦法第4條等規定，預算人數107人，預算金額為7,965千元。年終獎金：依據行政院各年度訂定之軍公教人員年終工作獎金發給注意事項，預算人數131人，預算金額為12,644千元。

圍高級中學
教育發展基金
彙計表
113年度

單位：新臺幣千元

卹償金	資遣費	福 利 費				提繳費	合 計	兼任人員 用人費用	總 計
		分擔保 險費	傷病醫 藥費	提撥福 利金	其他				
		10,062	165		1,382	10	142,613	6,580	149,193
		10,062	165		1,382	10	142,613	6,580	149,193
		9,954	165		1,350	10	139,720		139,720
		108			32		1,063		1,063
								6,580	6,580
							1,830		1,830

新北市立竹
新北市地方
用人費用
中華民國

科 目	正式員 額薪資	聘僱人 員薪資	加(夜) 班費	津 貼	獎 金			退休及
					年終獎金	考績獎金	其他	退休金
總 計	96,277	778	1,631		12,644	7,965		11,699
高中及高職教育計畫	96,277	778	1,631		12,644	7,965		11,699
職員薪金	95,837							
工員工資	440							
約僱職員薪金		778						
兼職人員酬金								
未休假加班費			1,631					
考績獎金						7,965		
年終獎金					12,644			
職員退休及離職金								11,699
分擔員工保險費								
傷病醫藥費								
其他福利費								
提繳工資墊償費用								

1、「計時與計件人員酬金」：僱用專人值勤957千元。

2、考績獎金：依公務人員考績法第7、8、12條暨公立高級中等以下學校教師成績考核辦法第4條等規定，預算人數107人，預算金額為7,965千元。年終獎金：依據行政院各年度訂定之軍公教人員年終工作獎金發給注意事項，預算人數131人，預算金額為12,644千元。

圍高級中學
教育發展基金
彙計表
113年度

單位：新臺幣千元

卹償金	資遣費	福 利 費				提繳費	合 計	兼任人員 用人費用	總 計
		分擔保 險費	傷病醫 藥費	提撥福 利金	其他				
		10,062	165		1,382	10	142,613	6,580	149,193
		10,062	165		1,382	10	142,613	6,580	149,193
							95,837		95,837
							440		440
							778		778
								6,580	6,580
							1,631		1,631
							7,965		7,965
							12,644		12,644
							11,699		11,699
		10,062					10,062		10,062
			165				165		165
					1,382		1,382		1,382
						10	10		10

新北市立竹圍高級中學
 新北市地方教育發展基金
各項費用彙計表
 中華民國113年度

單位：新臺幣千元

前 年 度 決 算 數	上 年 度 預 算 數	科 目	本 年 度 預 算 數				
			合 計	高中及高職 教育計畫	建築及設備 計畫		
151,663	142,880	用人費用	149,193	149,193	0		
97,864	92,389	正式員額薪資	96,277	96,277	0		
97,269	91,969	職員薪金	95,837	95,837	0		
595	420	工員工資	440	440	0		
9,420	6,704	聘僱及兼職人員薪資	7,358	7,358	0		
661		聘用人員薪金	0	0	0		
389	389	約僱職員薪金	778	778	0		
8,370	6,315	兼職人員酬金	6,580	6,580	0		
1,631	1,497	加（夜）班費	1,631	1,631	0		
1,631	1,497	未休假加班費	1,631	1,631	0		
20,258	19,654	獎金	20,609	20,609	0		
8,657	7,955	考績獎金	7,965	7,965	0		
11,602	11,699	年終獎金	12,644	12,644	0		
11,274	11,583	退休及卹償金	11,699	11,699	0		
11,266	11,583	職員退休及離職金	11,699	11,699	0		
8		工員退休及離職金	0	0	0		
11,217	11,043	福利費	11,609	11,609	0		
9,898	9,554	分擔員工保險費	10,062	10,062	0		
92	165	傷病醫藥費	165	165	0		
1,227	1,324	其他福利費	1,382	1,382	0		
	10	提繳費	10	10	0		
	10	提繳工資墊償費用	10	10	0		
6,947	8,759	服務費用	9,261	9,261	0		
1,748	1,663	水電費	2,153	2,153	0		
1,564	1,543	工作場所電費	2,033	2,033	0		
183	120	工作場所水費	120	120	0		
125	127	郵電費	119	119	0		
47	37	郵費	39	39	0		
77	90	電話費	80	80	0		
236	240	旅運費	245	245	0		

新北市立竹圍高級中學
 新北市地方教育發展基金
各項費用彙計表
 中華民國113年度

單位：新臺幣千元

前 年 度 決 算 數	上 年 度 預 算 數	科 目	本 年 度 預 算 數				
			合 計	高中及高職 教育計畫	建築及設備 計畫		
236	240	國內旅費	245	245	0		
204	236	印刷裝訂與廣告費	232	232	0		
104	136	印刷及裝訂費	132	132	0		
100	100	業務宣導費	100	100	0		
1,379	2,579	修理保養及保固費	2,597	2,597	0		
687	1,031	一般房屋修護費	1,191	1,191	0		
228	553	機械及設備修護費	500	500	0		
63	79	交通及運輸設備修護費	77	77	0		
400	916	雜項設備修護費	829	829	0		
1,891	2,185	一般服務費	2,346	2,346	0		
686	996	外包費	996	996	0		
957	929	計時與計件人員酬金	957	957	0		
248	260	體育活動費	393	393	0		
1,212	1,577	專業服務費	1,417	1,417	0		
1,053	1,398	講課鐘點、稿費、出席審查及查詢費	1,238	1,238	0		
38	40	委託檢驗(定)試驗認證費	40	40	0		
	3	委託考選訓練費	3	3	0		
41	67	試務甄選費	67	67	0		
33		電腦軟體服務費	0	0	0		
47	69	其他專業服務費	69	69	0		
152	152	公共關係費	152	152	0		
152	152	公共關係費	152	152	0		
1,312	1,862	材料及用品費	1,988	1,988	0		
1,312	1,862	用品消耗	1,988	1,988	0		
990	1,540	辦公（事務）用品	1,666	1,666	0		
4	26	報章雜誌	26	26	0		

新北市立竹圍高級中學
 新北市地方教育發展基金
各項費用彙計表
 中華民國113年度

單位：新臺幣千元

前 年 度 決 算 數	上 年 度 預 算 數	科 目	本 年 度 預 算 數				
			合 計	高中及高職 教育計畫	建築及設備 計畫		
20	40	化學藥劑與實驗用品	40	40	0		
3	4	食品	3	3	0		
32	32	醫療用品(非醫療院所使用)	32	32	0		
263	220	其他用品消耗	221	221	0		
223	99	租金、償債、利息及相關手續費	99	99	0		
125		交通及運輸設備租金	0	0	0		
125		車租	0	0	0		
98	99	雜項設備租金	99	99	0		
98	99	雜項設備租金	99	99	0		
858	1,141	購建固定資產、無形資產、非理財目的之長期投資及營舍與設施工程支出	1,300	0	1,300		
858	1,141	購建固定資產	1,300	0	1,300		
49	257	購置交通及運輸設備	50	0	50		
809	884	購置雜項設備	1,250	0	1,250		
2,274	2,122	會費、捐助、補助、分攤、照護、救濟與交流活動費	2,416	2,416	0		
9	9	會費	9	9	0		
5	5	學術團體會費	5	5	0		
4	4	職業團體會費	4	4	0		
2,156	1,984	捐助、補助與獎助	2,342	2,342	0		
2,040	1,855	獎助學員生給與	2,209	2,209	0		
115	129	其他捐助、補助與獎助	133	133	0		
72	84	補貼、獎勵、慰問、照護與救濟	30	30	0		
72	84	獎勵費用	30	30	0		
38	45	競賽及交流活動費	35	35	0		
38	45	技能競賽	35	35	0		

新
北
市
立
竹
圍
高
級
中
學
新
北
市
地
方
教
育
發
展
基
金
各
項
費
用
彙
計
表
中
華
民
國
113
年
度

單位：新臺幣千元

平山・利澤市12							
前 年 度 決 算 數	上 年 度 預 算 數	科 目	本 年 度 預 算 數				
			合 計	高中及高職 教育計畫	建築及設備 計畫		
3	4	其他	4	4	0		
3	4	其他支出	4	4	0		
3	4	其他	4	4	0		
163,281	156,867	合 計	164,261	162,961	1,300		

新北市立竹圍高級中學
 新北市地方教育發展基金
預計平衡表
 中華民國113年12月31日

單位：新臺幣千元

111年12月31日 實 際 數	科 目	113年12月31日 預 計 數	112年12月31日 預 計 數	比較增減
14,558	資 產 合 計	12,688	13,588	-900
14,558	資 產	12,688	13,588	-900
14,557	流動資產	12,687	13,587	-900
14,557	現金	12,687	13,587	-900
14,557	銀行存款	12,687	13,587	-900
0	預付款項	0	0	0
0	預付費用	0	0	0
0	投資、長期應收款 項、貸墊款及準備金	0	0	0
0	準備金	0	0	0
0	退休及離職準備 金	0	0	0
1	其他資產	1	1	0
1	什項資產	1	1	0
1	暫付及待結轉帳 項	1	1	0
4,190,856	代管資產	4,190,856	4,190,856	0
-4,190,856	應付代管資產	-4,190,856	-4,190,856	0
9,501	負 債	9,501	9,501	0
8,264	流動負債	8,264	8,264	0
8,264	應付款項	8,264	8,264	0
8,181	應付代收款	8,181	8,181	0
83	應付費用	83	83	0
1,237	其他負債	1,237	1,237	0
1,237	什項負債	1,237	1,237	0
1,237	存入保證金	1,237	1,237	0
0	應付退休及離職 金	0	0	0
0	暫收及待結轉帳 項	0	0	0
5,057	基金餘額	3,187	4,087	-900
5,057	基金餘額	3,187	4,087	-900
5,057	基金餘額	3,187	4,087	-900
5,057	累積餘額	3,187	4,087	-900
14,558	負債及基金餘額合計	12,688	13,588	-900

信託代理與保證資產
 保管品
 保證品

1,186 信託代理與保證負債
 100 應付保管品
 1,086 應付保證品

1,186
 100
 1,086

新北市立竹圍高級中學
新北市地方教育發展基金

資本資產明細表

中華民國113年度

單位：新臺幣千元

項 目	取得成本 (期初餘額)	以前年度 累計折舊/ 長期投資 評價	本 年 度 變 動					本年度累 計折舊/長 期投資評 價變動數	期末餘額
			增 加		減 少		主要增減 原因說明		
			金 額	類型	金 額	類型			
非理財目的之長期投資									
土地									
土地改良物									
房屋及建築	279,102	32,771						5,030	241,301
機械及設備	49,422	39,422						1,934	8,066
交通及運輸設備	5,479	4,838	50	(1)				347	344
雜項設備	43,262	3,324	1,250	(1)				3,645	37,543
購建中固定資產									
租賃資產									
租賃權益改良									
電腦軟體	343				29	(11)			314
權利									
發展中之無形資產									
其他無形資產									
遞耗資產									
其他									
合計	377,608	80,355	1,300		29			10,956	287,568

註：

