

財團法人語言訓練測驗中心 函

地址：106032臺北市辛亥路2段170號
電話：02-2365-5050分機259
Email：eju@lttc.ntu.edu.tw

受文者：新北市立竹圍高級中學

發文日期：中華民國114年7月9日

發文字號：114綜合一字第0000000063A號

速別：普通件

密等及解密條件或保密期限：

附件：如文（0000063AA0C_ATTCH2.pdf、0000063AA0C_ATTCH3.pdf）

主旨：114年第2回「日本留學試驗（EJU）」訂於11月9日（週日）在台北舉行，報名期間為7月7日～7月31日，隨函檢附海報及宣傳單電子檔，惠請協助公告並鼓勵有意赴日本留學之學生踴躍報考，如需實體海報及宣傳單歡迎來信索取。

說明：

- 一、EJU係針對擬赴日本留學者所舉辦之日語及基礎學科能力測驗，主辦機構為「獨立行政法人日本學生支援機構（JASSO）」，台灣考區委託本中心辦理，每年6月及11月各舉辦一次。
- 二、台灣考區採網路報名，線上即可完成報名手續。相關資訊請瀏覽EJU官網。<https://eju.tw>
- 三、本測驗分「日本語」及三項基礎學科「理科」、「綜合科目」、「數學」共四科目，考科可依學校要求選擇，且測驗成績廣獲900所以上日本高等教育機構採認作為入學門檻。
- 四、為促進大學國際化，並鼓勵外國高中職畢業生赴日留學，

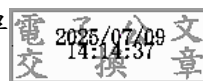
日本多所知名大學設有英語授課之課程，詳細請參閱日本
留學入口網站（STUDY in JAPAN）。<https://lttc.tw/z159BB>

五、「日本台灣交流協會」採用EJU成績作為赴日留學獎學金考試之初試評選標準，擬申請研究所獎學金須報考6月EJU；申請大學獎學金須報考11月EJU。獎學金含學費、生活費、台日往返機票等，內容優渥，詳細請參閱日本台灣交流協會網站。<https://lttc.tw/q24Fhg>

六、「2025日本留學展」將於9月20、21日於台北舉辦，歡迎蒞臨參加。地點：台北世界貿易中心 展覽大樓1樓C區（台北市信義區信義路五段5號）

正本：各公私立高中職

副本：教育部技術及職業教育司、教育部國民及學前教育署



財團法人語言訓練測驗中心